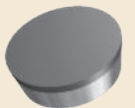
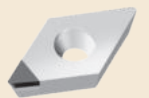
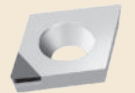




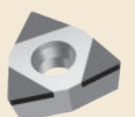
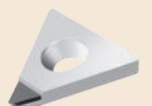
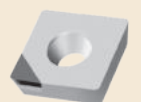
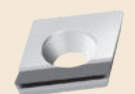
## Diamant Wendeschneidplatten



Formen- und  
Werkzeugbau



Automotive  
Maschinenbau



Medizintechnik  
Mikrotechnik



Luft- und  
Raumfahrt



Herzlich willkommen bei Diamond Tooling Systems - DTS GmbH!

Mit Sitz in Kaiserslautern - Deutschland - haben wir uns auf die Entwicklung, die Herstellung und den Vertrieb von Präzisionswerkzeugen bestückt mit ultraharten Schneidstoffen wie PKD (polykristalliner Diamant), CVD-D (CVD-Dickfilm Diamant), UltraDiamant (monokristalliner binderloser Diamant) und CBN (kubisches Bornitrid), spezialisiert. Als führender Hersteller für Werkzeuge mit gelaserten Schneiden bieten wir Zerspanungslösungen in den Bereichen Drehen, Fräsen, Stechen, Bohren, Reiben, Gewindedrehen und Werkzeugaufnahmen an.

Um ultraharte Schneidstoffe wie PKD, CVD-D und CBN auf Präzisionswerkzeugen wirtschaftlich bearbeiten zu können, haben wir schon früh erkannt, dass wir uns von der herkömmlichen Produktionstechnologie „Schleifen“ hin zu neuen Technologien, wie dem „Laserabtragsverfahren“ weiterentwickeln müssen. Diese Entscheidung hat dazu beigetragen, dass unsere Kunden uns, die DTS GmbH, als den Vorreiter und führenden Hersteller bei gelaserten Werkzeugen für die Zerspanung sehen.

Ultraharte Hochleistungsschneidstoffe haben eine Schlüsselfunktion in der spanenden Fertigung. Präzisionswerkzeuge, bestückt mit ultraharten Schneidstoffen, sind sehr erklärungsbedürftige Produkte. Der wirtschaftliche Einsatz der Schneidstoffe ist nur sichergestellt, wenn der Zerspanungsprozess und der Schneidstoff aufeinander abgestimmt sind.

Genau hier setzen wir als Diamond Tooling Systems DTS GmbH an: Werkzeuge und Prozesse werden durch unsere erfahrenen Anwendungstechniker umfassend einer Ist-Analyse unterzogen. Anschließend wird die neue, maßgeschneiderte Prozessoptimierung dem Kunden vorgestellt und im nächsten Schritt gemeinsam in der Produktion zum Einsatz gebracht. Nur so ist es möglich das optimale Potenzial unserer Hightech-Schneidstoffe auszuschöpfen.

Auch während der laufenden Produktion stehen wir Ihnen mit unseren erfahrenen Anwendungstechnikern beratend zur Seite. Diese enge Zusammenarbeit und das gegenseitige Vertrauen ist die Basis unseres Erfolges.

Mit mehr als 25 Jahren Optimierungserfahrung in der verarbeitenden Industrie sehen wir hier unsere Stärke!

Übersicht

Ultraharte Schneidstoffe im Überblick	04
Unsere Schneidstoffe und deren Hauptanwendungsgebiete	06
Unsere Schneidstoffzuordnung nach Materialeinsatz	07
3D - gelaserte Micro Spanleitstufen	08
Wiper Wendeschneidplatten, Funktionsweise	09
Anwendungsbeispiele - unsere Schneiden im Einsatz	10
ISO Nummernschlüssel	11

Produkte

CCGT - positiver Spanwinkel und Spanleitstufe	12
CCGW - neutral	16
CDGW - neutral	18
CNGA - neutral	19
CPGT - positiver Spanwinkel und Spanleitstufe	20
CPGW - neutral	22
DCGT - positiver Spanwinkel und Spanleitstufe	24
DCGW - neutral	26
DCGW - Standard und Wiper - R / L zum Plandrehen	27
DCGW - Wiper - Rechte und Linke zum Längsdrehen	28
DCGT - Wiper mit Spanleitstufe - Rechte und Linke zum Längsdrehen	29
DNGA - neutral	30
DXGW - neutral	31
EPGW - neutral	33
RBGN - neutral	34
RCGW - neutral	35
SCGT - positiver Spanwinkel	36
SCGW - neutral	36
TCGT - positiver Spanwinkel und Spanleitstufe	38
TCGW - neutral	42
TPGN - neutral	44
TPGW - neutral	45
VBGT - positiver Spanwinkel	46
VBGW - neutral	47
VCGT - positiver Spanwinkel und Spanleitstufe	48
VCGW - neutral	50
VCXW - neutral	51
VXGW - neutral	52
WCGW - neutral	53

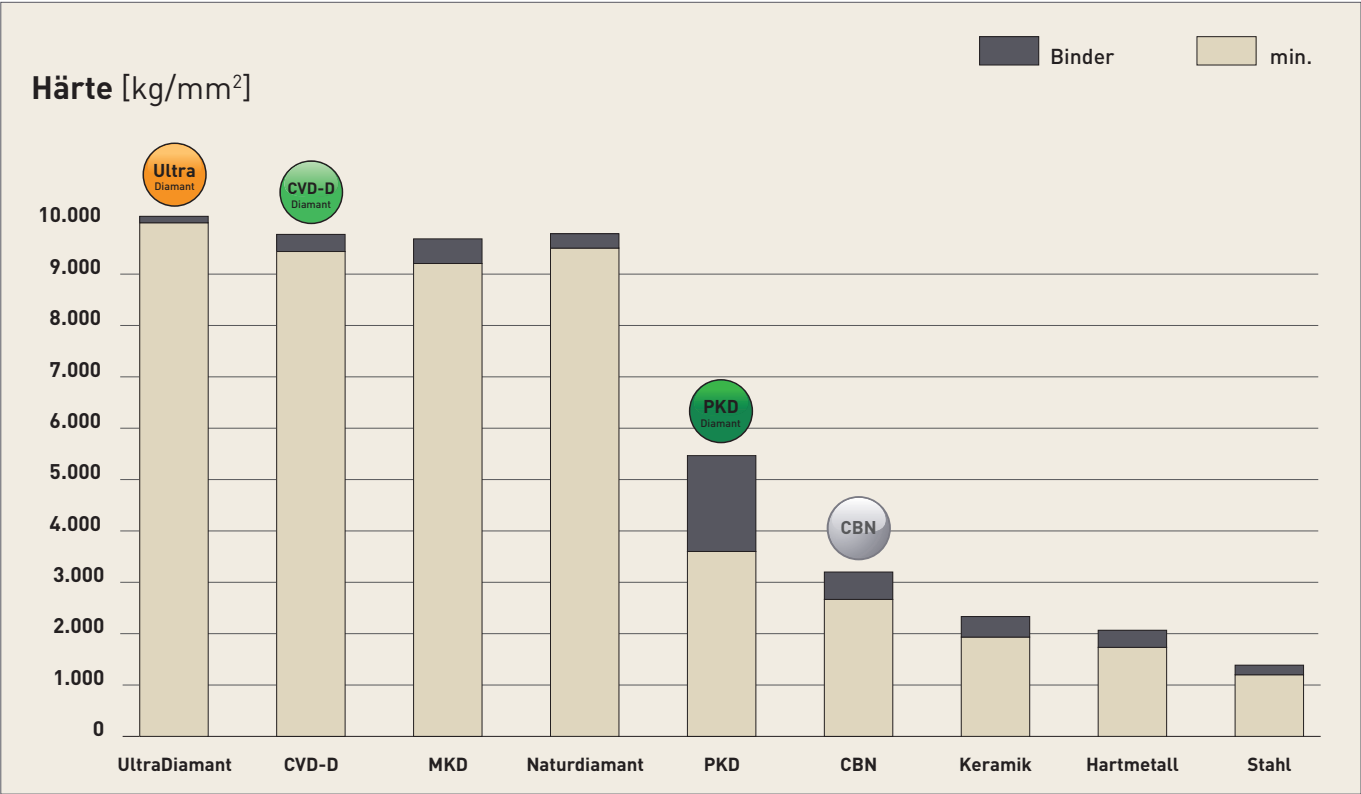
Technischer Anhang

Schnittdaten	54
Formelsammlung	58

# PASSION FOR DIAMOND...

Ultraharte Schneidstoffe im Überblick

... für uns nicht nur ein bloßer Slogan - wir leben im täglichen Umgang mit unseren Kunden diese Leidenschaft und sind Dein Partner, wenn es um Diamant- oder CBN Werkzeuge geht.



## Polykristalliner Diamant (PKD)

Der bekannte Standard-Diamant

PKD ist eine synthetisch hergestellte, extrem zähe, untereinander verwachsene Masse von Diamantpartikeln mit Zufallsorientierung in einer Metallmatrix. Er wird durch Sintern von ausgewählten Diamantpartikeln bei hohem Druck und hohen Temperaturen hergestellt.

Als Katalysator dient Graphit, so dass die PKD-Kristalle verwachsen. PKD hat eine hohe Wärmeleitfähigkeit und eine gute Wärmeabfuhr aus dem Schneidenbereich heraus. Außerdem besitzt PKD die höchste Biegebruchfestigkeit aller Schneidstoffe.

PKD ist sehr gut zur Bearbeitung von Aluminium mit einem Si-Anteil von bis zu 10% und/oder anderen abrasiven Füllstoffen geeignet. Die Warmhärte liegt bei ca. 750°C, die Einsatzgebiete: sind ähnlich wie bei CVD-Dickfilm Diamant, jedoch kommt die hohe Wirtschaftlichkeit von CVD-Dickfilm Diamant bei hartspröden Materialien oder Aluminium ab einem Si-Anteil von 10% zum Tragen.

## CVD-Dickfilm Diamant (CVD-D)

Der Star unter den Diamantschneidstoffen

Zur Bearbeitung von hartspröden Werkstoffen wie Keramik, Glas, Glaskeramik, Hartmetall, MMC und Faserverbundwerkstoffen wie CFK und GFK. Infolge einer fehlenden Bindematrix ist der Diamantanteil wesentlich höher als bei PKD. In der Gruppe der ultraharten Schneidstoffe ist der binderlose CVD-D einer der härtesten, künstlich hergestellten Diamant-Schneidstoffe.

CVD-D zeichnet sich durch eine hohe Härte sowie einen hohen Verschleißwiderstand aus. Diese Eigenschaften machen CVD-D zum perfekten Schneidstoff für die Zerspanung von abrasiven Materialien. Im Vergleich zu PKD, der durch seine weiche metallische Binderphase von den abrasiven Partikeln geschädigt wird, bleibt die CVD-D Schneide durch ihre binderlose Verankerung in der Diamantmatrix stabil.

Bei richtigem Einsatz von CVD-D kann die Standzeit gegenüber PKD bis um das 10-fache (und auch mehr) erhöht werden!

## Binderloser Diamant (UltraDiamant)

Der härteste Einkristall

Aus Diamant-Rohlingen werden mittels Lasersegmentiertechnik, in einer definierten Orientierung, einkristallige Elemente für unsere Werkzeug-Schneidecken ausgelasert. Durch diese neue Technologie ist es möglich, zusätzlich zu den hochharten polykristallinen Schneidstoffen, wie, PKD und CVD-D, einen Monokristall (UltraDiamant) unter Hochvakuum auf jegliche Werkzeugträger aufzulöten. Gegenüber dem PKD kann die Standzeit um das ca. 15- bis 25-fache und dem CVD-D um das ca. 2- bis 5-fache erhöht werden.

Die Einsatzgebiete: sind ähnlich dem PKD und CVD-D, jedoch bietet dieser monokristalline Schneidstoff eine weitere deutliche Standzeiterhöhung bei allen Anwendungen, bei denen PKD und CVD-D an die Grenzen der Wirtschaftlichkeit kommen.

Der Schneidstoff UltraDiamant macht eine wirtschaftliche Bearbeitung von sehr harten, hartspröden Werkstoffen wie: Keramik, Glas, Glaskeramik und Hartmetallen mit geringem Cobalt Binder und Nickelbinder (<10%) möglich.

## Polykristallines kubisches Bornitrid (CBN)

Chemisch resistent und stabil bei hohen Temperaturen

CBN ist bis zu 1.400°C stabil, Bornitridpulver ist die Ausgangsbasis für die Herstellung von CBN, welches seit Ende der 60er Jahre erhältlich ist. Es wird unter hohem Druck sowie bei Temperaturen von über 1.500°C hergestellt und durch viele unterschiedliche Substrate speziell auf die letztendliche Anwendung angepasst.

CBN gilt heute nach den Diamantschneidstoffen als zweithärtestes Material!

Die Anwendungen von CBN finden in der Automobilindustrie, der Luft- und Raumfahrt, dem Werkzeug- und Formenbau sowie im Maschinenbau statt. Das breite Spektrum als Schneid- und Schleifmittel umfasst gehärtete Stähle, Gusseisen, Hartguss, Sinterwerkstoffe, Stellite, Nickel- und kobaltbasierende Superlegierungen. In vielen Anwendungen wird kubisches Bornitrid den Diamantschneidstoffen vorgezogen, da es sich in Luft bei Temperaturen bis zu 1.400°C absolut stabil verhält. Diamant hingegen beginnt sich ab einer Temperatur von ca. 750°C zu zersetzen.

Im Vergleich zu PKD zeichnet sich CBN außerdem durch seine chemische Resistenz gegenüber eisenhaltigen Werkstoffen aus.

# Unsere Schneidstoffe

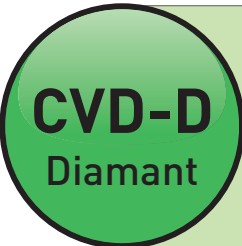
und deren Hauptanwendungsgebiete im Überblick

Wir möchten Dir für deine Anwendung die ideale Lösung bieten. Daher bieten wir Dir auch auf unseren Diamant-Werkzeugen ein breites Spektrum an Schneidstoffen an.

Untenstehend findest du eine Übersicht über die unterschiedlichen Schneidstoffe.



**PKD**  
eignet sich bestens für die Zerspanung von  
**Aluminium <10% Si | Graphit | Keramik, gesintert | Keramik Grünling | Kupfer, Kupferlegierung | Magnesium | Messing | PEEK | Wolframlegierung**



**CVD-D**  
eignet sich bestens für die Zerspanung von  
**Acryl (PMMA) | Aluminium >10% Si | Glas, Glaskeramik | Hartmetall >10%Co | Keramik | Kunststoffe | Kupfer, Kupferlegierungen | Magnesium | Silber, Gold, Platin | Titan | Verbundwerkstoffe (CFK,GFK) | Zirkon**



**UltraDiamant**  
eignet sich bestens für die Zerspanung von  
**Acryl (PMMA) | Glas, Glaskeramik | Hartmetall <12%Co | Keramik**

# Unsere Schneidstoffzuordnung

über das Material

Du findest dein Material nicht in der Tabelle?  
Wir helfen Dir gerne telefonisch oder per Mail weiter!

Tel.: +49(0)6301 32011-0  
Mail: [info@diamond-toolingsystems.com](mailto:info@diamond-toolingsystems.com)

1. Wahl

Alternative

		DTS Diamant Sorten		
ISO	Werkstoffe	PKD	CVD-D	Ultra Diamant
N	Acryl (PMMA)			
	Aluminium, < 10% Si			
	Aluminium, > 10% Si			
	Glas, Glaskeramik			
	Hartmetall Grünling			
	Hartmetall G-Sorte, < 12% Co			
	Hartmetall G-Sorte, > 10% Co			
	Hartmetall K-Sorte, < 12% Co			
	Hartmetall K-Sorte, > 10% Co			
	Hartmetall mit Ni-Binder			
	Keramik			
	Keramik Grünling			
	Kunststoffe			
	Kupfer, Kupferlegierung			
	Magnesium			
	Messing			
	MMC			
	PEEK			
	Silber, Gold, Platin			
	Titan			
	Verbundwerkstoffe wie CFK/GFK			
	Wolframlegierung			

DTS Schneidstoffe sind erfolgreich im Einsatz in vielen Branchen:

- Maschinenbau
- Werkzeug- und Formenbau
- Automotive
- Luft- und Raumfahrt
- Medizintechnik
- optische Industrie
- keramische Industrie





3D - gelaserte Micro Spanleitstufen

für eine optimierte Spankontrolle

Diamantwerkzeuge sind die erste Wahl für die Zerspänung von Aluminium- und Magnesiumlegierungen, bleifreiem Messing sowie von unterschiedlichsten Kunststoffverbundwerkstoffen. Allerdings kommt es bei diesen langspanenden Materialien immer wieder zu Spanproblemen.

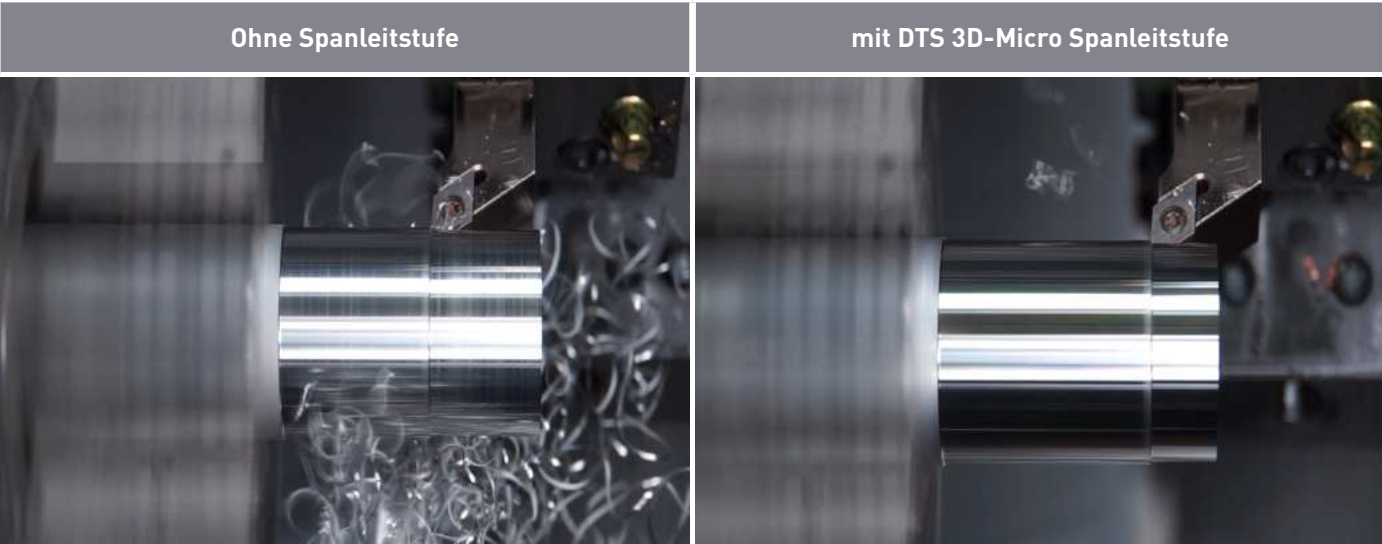
Unsere Lasertechnologie ermöglicht uns das Einbringen von 3D-Micro Spanleitstufen in die unterschiedlichsten PKD, CVD-D und CBN Werkzeuge. Durch dieses spezielle Laserabtragverfahren lassen sich komplexe Formen der Spanbrecher gestalten und eine ausgezeichnete Spankontrolle erzielen.



Eine gelaserte 3D – Micro Spanleitstufe ermöglicht, bei den meisten langspanenden Materialien, einen kontrollierten Spanbruch oder Spanführung. Zusätzlich minimiert die Spanleitstufe den Schnittdruck, wodurch die Bearbeitung von dünnwandigen Bauteilen ermöglicht wird.

Für einen kontrollierten Spanbruch bieten wir Dir zwei unterschiedliche 3D-Micro Spanleitstufen an:

- Spanbrecher-F (scharfe Schneide für den Schlichtspan)
- Spanbrecher-R (stabile Schneide für den Schrappspan)



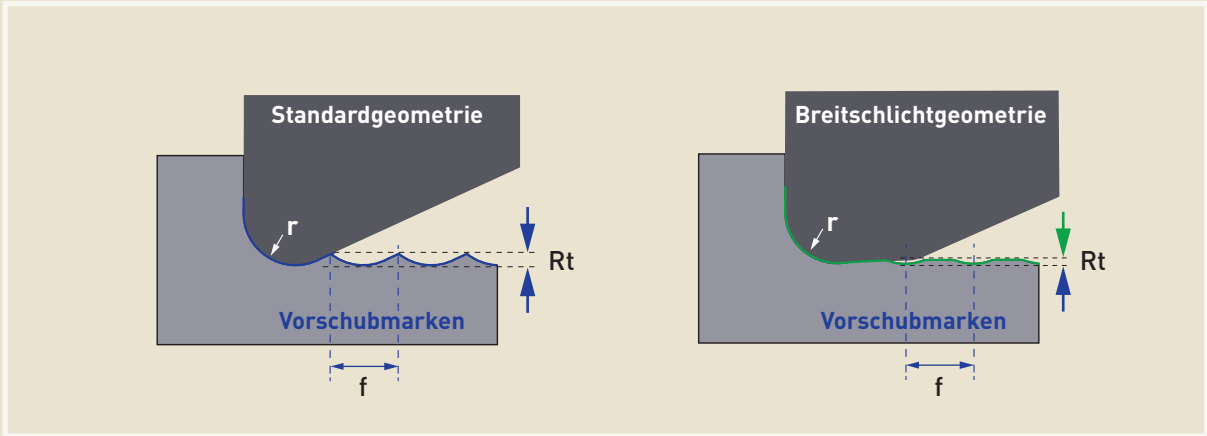
Material: AlSi1

Material: AlSi1

Wiper Wendeschneidplatten

Funktionsweise

Wiper Wendeschneidplatten:



Vorteile beim Einsatz einer Wiper Geometrie

Bei gleichen Vorschubwerten kann eine 2-4 fach bessere Oberflächengüte erzielt werden  
oder bei 2-4fach erhöhtem Vorschub kann die gleiche Oberflächengüte erzielt werden

Damit unsere Wiper- Geometrie wirkt, ist zwingend der Anstellwinkel wie folgt zu beachten:

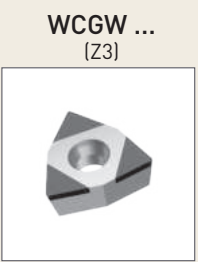
C und W Type: 95°  
D Typ: 93°



Seite 16



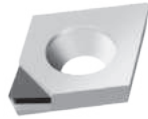
Seite 27 zum Plandrehen  
Seite 28 zum Längsdrehen





CCGT - positiver Spanwinkel

eckenbestückt



FN - positiver Spanwinkel

SKL 3,00 mm  
1-eckbestückt

Standard	ISO Code	IC	S	R	PKD Diamant Art.-Nr.	CVD-D Diamant Art.-Nr.	Ultra Diamant Art.-Nr.	Ausführung
	CCGT 060202	6,35	2,38	0,20	DP1010-0001	DP2010-0001		1-eckbestückt
	CCGT 060204	6,35	2,38	0,40	DP1010-0002	DP2010-0002		1-eckbestückt
	CCGT 060208	6,35	2,38	0,80	DP1010-0003	DP2010-0003		1-eckbestückt
	CCGT 09T302	9,52	3,97	0,20	DP1010-0004	DP2010-0004		1-eckbestückt
	CCGT 09T304	9,52	3,97	0,40	DP1010-0005	DP2010-0005		1-eckbestückt
	CCGT 09T308	9,52	3,97	0,80	DP1010-0006	DP2010-0006		1-eckbestückt
	CCGT 09T312	9,52	3,97	1,20	DP1010-0007	DP2010-0007		1-eckbestückt
	CCGT 120402	12,70	4,76	0,20	DP1010-0008	DP2010-0008		1-eckbestückt
	CCGT 120404	12,70	4,76	0,40	DP1010-0009	DP2010-0009		1-eckbestückt
	CCGT 120408	12,70	4,76	0,80	DP1010-0010	DP2010-0010		1-eckbestückt

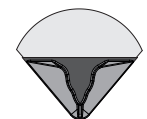
Die passenden Halter findest Du in unserem Onlineshop.

Einsatzgebiete:	
PKD	Aluminium <10% Si, Graphit grobkörnig, Kupfer, Messing, Messing bleifrei, Titan (Schruppen) ...
CVD-D	Acryl, Aluminium >10% Si, Hartmetall >10%Co, Keramik, Kunststoffe, Kupfer (Schlichten), PEEK, Titan (Schlichten), Verbundwerkstoffe (CFK, GFK, MMC) ...
UltraDia.	Glaswerkstoffe, gesinterte keramische Werkstoffe, Hartmetall <12%Co, Hartmetall mit Ni Binder, hochabrasive schwer zerspanbare Werkstoffe ...

Weitere Anwendungsbereiche findest Du in der Detailübersicht auf Seite 7.

CCGT - Spanleitstufen

eckenbestückt



FN - Spanleitstufen zum Schlichten (SPL-F) oder Schruppen (SPL-R)

SKL 3,00 mm  
1-eckbestückt

Standard	ISO Code	IC	S	R	PKD Diamant Art.-Nr.	PKD Diamant Art.-Nr.	CVD-D Diamant Art.-Nr.	CVD-D Diamant Art.-Nr.	Ausführung
	CCGT 060202	6,35	2,38	0,20	DP1011-0001	DP1012-0001	DP2011-0001	DP2012-0001	1-eckbestückt
	CCGT 060204	6,35	2,38	0,40	DP1011-0002	DP1012-0002	DP2011-0002	DP2012-0002	1-eckbestückt
	CCGT 060208	6,35	2,38	0,80	DP1011-0003	DP1012-0003	DP2011-0003	DP2012-0003	1-eckbestückt
	CCGT 09T302	9,52	3,97	0,20	DP1011-0004	DP1012-0004	DP2011-0004	DP2012-0004	1-eckbestückt
	CCGT 09T304	9,52	3,97	0,40	DP1011-0005	DP1012-0005	DP2011-0005	DP2012-0005	1-eckbestückt
	CCGT 09T308	9,52	3,97	0,80	DP1011-0006	DP1012-0006	DP2011-0006	DP2012-0006	1-eckbestückt
	CCGT 120402	12,70	4,76	0,20	DP1011-0458	DP1012-0458	DP2011-0458	DP2012-0458	1-eckbestückt
	CCGT 120404	12,70	4,76	0,40	DP1011-0008	DP1012-0008	DP2011-0008	DP2012-0008	1-eckbestückt
	CCGT 120408	12,70	4,76	0,80	DP1011-0009	DP1012-0009	DP2011-0009	DP2012-0009	1-eckbestückt

SKL 3,00 mm  
1-eckbestückt

Wiper	ISO Code	IC	S	R	PKD Diamant Art.-Nr.	PKD Diamant Art.-Nr.	Ausführung
	CCGT 060202 R/L-W	6,35	2,38	0,20	DP1011-0011	DP1012-0011	1-eckbestückt
	CCGT 060204 R/L-W	6,35	2,38	0,40	DP1011-0012	DP1012-0012	1-eckbestückt
	CCGT 09T302 R/L-W	9,52	3,97	0,20	DP1011-0014	DP1012-0014	1-eckbestückt
	CCGT 09T304 R/L-W	9,52	3,97	0,40	DP1011-0015	DP1012-0015	1-eckbestückt
	CCGT 09T308 R/L-W	9,52	3,97	0,80	DP1011-0016	DP1012-0016	1-eckbestückt
	CCGT 120402 R/L-W	12,70	4,76	0,20	DP1011-0018	DP1012-0018	1-eckbestückt
	CCGT 120404 R/L-W	12,70	4,76	0,40	DP1011-0019	DP1012-0019	1-eckbestückt
	CCGT 120408 R/L-W	12,70	4,76	0,80	DP1011-0020	DP1012-0020	1-eckbestückt

Auf Anfrage mit Spanleitstufe auch in CVD und CBN erhältlich.

Die passenden Halter findest Du in unserem Onlineshop.

Gerne fertigen wir auch Sonderwerkzeuge für Dich!  
Anfragen bitte an [info@diamond-toolingsystems.com](mailto:info@diamond-toolingsystems.com)

All unsere Produkte sind auch im Onlineshop erhältlich.  
Besuche uns unter [shop.diamond-toolingsystems.com](https://shop.diamond-toolingsystems.com)

Scan mich!

Technische Änderungen vorbehalten.

CCGT - positiver Spanwinkel

ganze Schneide



rechte Ausführung - positiver Spanwinkel

rechte Ausführung ganze Schneide

Standard - rechte Ausführung	ISO Code	IC	S	R	PKD Diamant Art.-Nr.	CVD-D Diamant Art.-Nr.	Ultra Diamant Art.-Nr.	Ausführung
	CCGT 060202 R-GS	6,35	2,38	0,20	DP1020-0055	DP2020-0055	-	ganze Schneide
	CCGT 060204 R-GS	6,35	2,38	0,40	DP1020-0001	DP2020-0001	-	ganze Schneide
	CCGT 060208 R-GS	6,35	2,38	0,80	DP1020-0002	DP2020-0002	-	ganze Schneide
	CCGT 09T304 R-GS	9,52	3,97	0,40	DP1020-0056	DP2020-0056	-	ganze Schneide
	CCGT 09T308 R-GS	9,52	3,97	0,80	DP1020-0003	DP2020-0003	-	ganze Schneide
	CCGT 09T312 R-GS	9,52	3,97	1,20	DP1020-0004	DP2020-0004	-	ganze Schneide
	CCGT 120404 R-GS	12,70	4,76	0,40	DP1020-0057	DP2020-0057	-	ganze Schneide
	CCGT 120408 R-GS	12,70	4,76	0,80	DP1020-0005	DP2020-0005	-	ganze Schneide

linke Ausführung - positiver Spanwinkel

linke Ausführung ganze Schneide

Standard - linke Ausführung	ISO Code	IC	S	R	PKD Diamant Art.-Nr.	CVD-D Diamant Art.-Nr.	Ultra Diamant Art.-Nr.	Ausführung
	CCGT 060202 L-GS	6,35	2,38	0,20	DP1020-0058	DP2020-0058	-	ganze Schneide
	CCGT 060204 L-GS	6,35	2,38	0,40	DP1020-0045	DP2020-0045	-	ganze Schneide
	CCGT 060208 L-GS	6,35	2,38	0,80	DP1020-0046	DP2020-0046	-	ganze Schneide
	CCGT 09T304 L-GS	9,52	3,97	0,40	DP1020-0059	DP2020-0059	-	ganze Schneide
	CCGT 09T308 L-GS	9,52	3,97	0,80	DP1020-0047	DP2020-0047	-	ganze Schneide
	CCGT 09T312 L-GS	9,52	3,97	1,20	DP1020-0048	DP2020-0048	-	ganze Schneide
	CCGT 120404 L-GS	12,70	4,76	0,40	DP1020-0060	DP2020-0060	-	ganze Schneide
	CCGT 120408 L-GS	12,70	4,76	0,80	DP1020-0049	DP2020-0049	-	ganze Schneide

! Die passenden Halter findest Du in unserem Onlineshop.

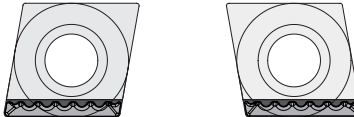
Einsatzgebiete:

- PKD Aluminium <10% Si, Graphit grobkörnig, Kupfer, Messing, Messing bleifrei, Titan (Schruppen) ...
- CVD-D Acryl, Aluminium >10% Si, Hartmetall >10%Co, Keramik, Kunststoffe, Kupfer (Schlichten), PEEK, Titan (Schlichten), Verbundwerkstoffe (CFK, GFK, MMC) ...
- UltraDia. Glaswerkstoffe, gesinterte keramische Werkstoffe, Hartmetall <12%Co, Hartmetall mit Ni Binder, hochabrasive schwer zerspanbare Werkstoffe ...

Weitere Anwendungsbereiche findest Du in der Detailübersicht auf Seite 7.

CCGT - Spanleitstufen

ganze Schneide



rechte Ausführung - Spanleitstufen zum Schlichten (SPL-F) oder Schruppen (SPL-R)

rechte Ausführung ganze Schneide

Standard	ISO Code	IC	S	R	PKD Diamant Art.-Nr.	PKD Diamant Art.-Nr.	CVD-D Diamant Art.-Nr.	CVD-D Diamant Art.-Nr.	Ausführung
					F (Schlichtspan)	R (Schruppspan)	F (Schlichtspan)	R (Schruppspan)	
	CCGT 060202 R-GS	6,35	2,38	0,20	DP1021-0032	DP1022-0032	DP2021-0032	DP2022-0032	ganze Schneide
	CCGT 060204 R-GS	6,35	2,38	0,40	DP1021-0001	DP1022-0001	DP2021-0001	DP2022-0001	ganze Schneide
	CCGT 060208 R-GS	6,35	2,38	0,80	DP1021-0002	DP1022-0002	DP2021-0002	DP2022-0002	ganze Schneide
	CCGT 09T304 R-GS	9,52	3,97	0,40	DP1021-0033	DP1022-0033	DP2021-0033	DP2022-0033	ganze Schneide
	CCGT 09T308 R-GS	9,52	3,97	0,80	DP1021-0003	DP1022-0003	DP2021-0003	DP2022-0003	ganze Schneide
	CCGT 120404 R-GS	12,70	4,76	0,40	DP1021-0034	DP1022-0034	DP2021-0034	DP2022-0034	ganze Schneide
	CCGT 120408 R-GS	12,70	4,76	0,80	DP1021-0005	DP1022-0005	DP2021-0005	DP2022-0005	ganze Schneide

Auf Anfrage mit Spanleitstufe auch in CBN erhältlich.

linke Ausführung - Spanleitstufen zum Schlichten (SPL-F) oder Schruppen (SPL-R)

linke Ausführung ganze Schneide

Standard	ISO Code	IC	S	R	PKD Diamant Art.-Nr.	PKD Diamant Art.-Nr.	CVD-D Diamant Art.-Nr.	CVD-D Diamant Art.-Nr.	Ausführung
					F (Schlichtspan)	R (Schruppspan)	F (Schlichtspan)	R (Schruppspan)	
	CCGT 060202 L-GS	6,35	2,38	0,20	DP1021-0035	DP1022-0035	DP2021-0035	DP2022-0035	ganze Schneide
	CCGT 060204 L-GS	6,35	2,38	0,40	DP1021-0031	DP1022-0031	DP2021-0031	DP2022-0031	ganze Schneide
	CCGT 060208 L-GS	6,35	2,38	0,80	DP1021-0027	DP1022-0027	DP2021-0027	DP2022-0027	ganze Schneide
	CCGT 09T304 L-GS	9,52	3,97	0,40	DP1021-0036	DP1022-0036	DP2021-0036	DP2022-0036	ganze Schneide
	CCGT 09T308 L-GS	9,52	3,97	0,80	DP1021-0028	DP1022-0028	DP2021-0028	DP2022-0028	ganze Schneide
	CCGT 120404 L-GS	12,70	4,76	0,40	DP1021-0037	DP1022-0037	DP2021-0037	DP2022-0037	ganze Schneide
	CCGT 120408 L-GS	12,70	4,76	0,80	DP1021-0030	DP1022-0030	DP2021-0030	DP2022-0030	ganze Schneide

Auf Anfrage mit Spanleitstufe auch in CBN erhältlich.

! Die passenden Halter findest Du in unserem Onlineshop.



Gerne fertigen wir auch Sonderwerkzeuge für Dich!  
Anfragen bitte an [info@diamond-toolingsystems.com](mailto:info@diamond-toolingsystems.com)



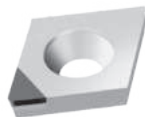
All unsere Produkte sind auch im Onlineshop erhältlich.  
Besuche uns unter [shop.diamond-toolingsystems.com](https://shop.diamond-toolingsystems.com)



Scan mich!

Technische Änderungen vorbehalten.





FN - neutral

	ISO Code	IC	S	R	Art.-Nr.	Art.-Nr.	Art.-Nr.	Ausführung
Standard	CCGW 060201	6,35	2,38	0,10		DP2010-0591	DP1110-0591	1-eckbestückt
	CCGW 060202	6,35	2,38	0,20	DP1010-0021	DP2010-0021	DP1110-0021	1-eckbestückt
	CCGW 060204	6,35	2,38	0,40	DP1010-0022	DP2010-0022	DP1110-0022	1-eckbestückt
	CCGW 060208	6,35	2,38	0,80	DP1010-0023	DP2010-0023	DP1110-0023	1-eckbestückt
	CCGW 09T302	9,52	3,97	0,20	DP1010-0024	DP2010-0024	DP1110-0024	1-eckbestückt
	CCGW 09T304	9,52	3,97	0,40	DP1010-0025	DP2010-0025	DP1110-0025	1-eckbestückt
	CCGW 09T308	9,52	3,97	0,80	DP1010-0026	DP2010-0026	DP1110-0026	1-eckbestückt
	CCGW 09T312	9,52	3,97	1,20	DP1010-0027	DP2010-0027		1-eckbestückt
	CCGW 120402	12,70	4,76	0,20	DP1010-0700	DP2010-0129		1-eckbestückt
	CCGW 120404	12,70	4,76	0,40	DP1010-0028	DP2010-0028		1-eckbestückt
Wiper	CCGW 120408	12,70	4,76	0,80	DP1010-0029	DP2010-0029		1-eckbestückt
	CCGW 120412	12,70	4,76	1,20	DP1010-0030	DP2010-0030		1-eckbestückt
	CCGW 060202 R/L-W	6,35	2,38	0,20	DP1010-0031	DP2010-0031		1-eckbestückt
	CCGW 060204 R/L-W	6,35	2,38	0,40	DP1010-0032	DP2010-0032		1-eckbestückt
	CCGW 09T302 R/L-W	9,52	3,97	0,20	DP1010-0034	DP2010-0034		1-eckbestückt
	CCGW 09T304 R/L-W	9,52	3,97	0,40	DP1010-0035	DP2010-0035		1-eckbestückt
	CCGW 09T308 R/L-W	9,52	3,97	0,80	DP1010-0036	DP2010-0036		1-eckbestückt
	CCGW 120402 R/L-W	12,70	4,76	0,20	DP1010-0038	DP2010-0038		1-eckbestückt
	CCGW120404 R/L-W	12,70	4,76	0,40	DP1010-0039	DP2010-0039		1-eckbestückt
	CCGW 120408 R/L-W	12,70	4,76	0,80	DP1010-0040	DP2010-0040		1-eckbestückt

! Die passenden Halter findest Du in unserem Onlineshop.

Einsatzgebiete:

- PKD Aluminium <10% Si, Graphit grobkörnig, Kupfer, Messing, Messing bleifrei, Titan (Schruppen) ...
- CVD-D Acryl, Aluminium >10% Si, Hartmetall >10%Co, Keramik, Kunststoffe, Kupfer (Schlichten), PEEK, Titan (Schlichten), Verbundwerkstoffe (CFK, GFK, MMC) ...
- UltraDia. Glaswerkstoffe, gesinterte keramische Werkstoffe, Hartmetall <12%Co, Hartmetall mit Ni Binder, hochabrasive schwer zerspanbare Werkstoffe ...

Weitere Anwendungsbereiche findest Du in der Detailübersicht auf Seite 7.



rechte Ausführung - neutral

	ISO Code	IC	S	R	Art.-Nr.	Art.-Nr.	Art.-Nr.	Ausführung
Standard - rechte Ausführung	CCGW 060202 R-GS	6,35	2,38	0,20	DP1020-0061	DP2020-0061	-	ganze Schneide
	CCGW 060204 R-GS	6,35	2,38	0,40	DP1020-0006	DP2020-0006	-	ganze Schneide
	CCGW 060208 R-GS	6,35	2,38	0,80	DP1020-0007	DP2020-0007	-	ganze Schneide
	CCGW 09T304 R-GS	9,52	3,97	0,40	DP1020-0062	DP2020-0062	-	ganze Schneide
	CCGW 09T308 R-GS	9,52	3,97	0,80	DP1020-0008	DP2020-0008	-	ganze Schneide
	CCGW 09T312 R-GS	9,52	3,97	1,20	DP1020-0009	DP2020-0009	-	ganze Schneide
	CCGW 120404 R-GS	12,70	4,76	0,40	DP1020-0063	DP2020-0063	-	ganze Schneide
	CCGW 120408 R-GS	12,70	4,76	0,80	DP1020-0010	DP2020-0010	-	ganze Schneide

linke Ausführung - neutral

	ISO Code	IC	S	R	Art.-Nr.	Art.-Nr.	Art.-Nr.	Ausführung
Standard - linke Ausführung	CCGW 060202 L-GS	6,35	2,38	0,20	DP1020-0064	DP2020-0064	-	ganze Schneide
	CCGW 060204 L-GS	6,35	2,38	0,40	DP1020-0050	DP2020-0050	-	ganze Schneide
	CCGW 060208 L-GS	6,35	2,38	0,80	DP1020-0051	DP2020-0051	-	ganze Schneide
	CCGW 09T304 L-GS	9,52	3,97	0,40	DP1020-0065	DP2020-0065	-	ganze Schneide
	CCGW 09T308 L-GS	9,52	3,97	0,80	DP1020-0052	DP2020-0052	-	ganze Schneide
	CCGW 09T312 L-GS	9,52	3,97	1,20	DP1020-0053	DP2020-0053	-	ganze Schneide
	CCGW 120404 L-GS	12,70	4,76	0,40	DP1020-0066	DP2020-0066	-	ganze Schneide
	CCGW 120408 L-GS	12,70	4,76	0,80	DP1020-0054	DP2020-0054	-	ganze Schneide

! Die passenden Halter findest Du in unserem Onlineshop.



Gerne fertigen wir auch Sonderwerkzeuge für Dich!  
Anfragen bitte an [info@diamond-toolingsystems.com](mailto:info@diamond-toolingsystems.com)

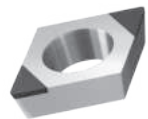


All unsere Produkte sind auch im Onlineshop erhältlich.  
Besuche uns unter [shop.diamond-toolingsystems.com](https://shop.diamond-toolingsystems.com)



Scan mich!

Technische Änderungen vorbehalten.

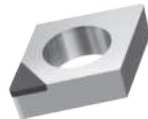


FN - neutral

SKL 1,60 mm  
2-eckenbestückt

MiniTools	ISO Code	IC	S	R	PKD Diamant	CVD-D Diamant	Ultra Diamant	auf Anfrage
	Art.-Nr.	Art.-Nr.			Art.-Nr.			Ausführung
	CDGW 040101	3,97	1,00	0,10	☎	DP2010-0511	DP1110-1480	2-eckenbestückt
	CDGW 040102	3,97	1,00	0,20		DP2010-0512	DP1110-1482	2-eckenbestückt
	CDGW 040104	3,97	1,00	0,40		DP2010-0513	DP1110-1484	2-eckenbestückt

⚠ Die passenden MiniTool-Halter findest Du in unserem Präzisions-Ausdrehwerkzeuge Katalog [03] auf Seite 20.



FN - neutral

SKL 3,00 mm  
1-eckbestückt

Standard	ISO Code	IC	S	R	PKD Diamant	CVD-D Diamant	Ultra Diamant	auf Anfrage
	Art.-Nr.	Art.-Nr.			Art.-Nr.			Ausführung
	CNGA 120404	12,70	4,76	0,40	☎	DP2010-0173	☎	1-eckbestückt
	CNGA 120408	12,70	4,76	0,80		DP2010-0174		1-eckbestückt
	CNGA 120412	12,70	4,76	1,20		DP2010-0175		1-eckbestückt

⚠ Die passenden Halter findest Du in unserem Onlineshop.

Einsatzgebiete:

● PKD

Aluminium <10% Si, Graphit grobkörnig, Kupfer, Messing, Messing bleifrei, Titan (Schuppen) ...

● CVD-D

Acryl, Aluminium >10% Si, Hartmetall >10%Co, Keramik, Kunststoffe, Kupfer (Schichten), PEEK, Titan (Schichten), Verbundwerkstoffe (CFK, GFK, MMC) ...

● UltraDia.

Glaswerkstoffe, gesinterte keramische Werkstoffe, Hartmetall <12%Co, Hartmetall mit Ni Binder, hochabrasive schwer zerspanbare Werkstoffe ...

18

Weitere Anwendungsbereiche findest Du in der Detailübersicht auf Seite 7.

Gerne fertigen wir auch Sonderwerkzeuge für Dich!  
Anfragen bitte an [info@diamond-toolingsystems.com](mailto:info@diamond-toolingsystems.com)

All unsere Produkte sind auch im Onlineshop erhältlich.  
Besuche uns unter [shop.diamond-toolingsystems.com](https://shop.diamond-toolingsystems.com)

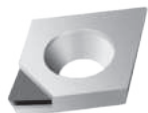
Scan mich!

19

Technische Änderungen vorbehalten.

CPGT - positiver Spanwinkel

eckenbestückt



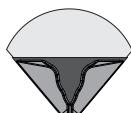
FN - positiver Spanwinkel

SKL 3,00 mm  
1-eckbestückt

Standard								auf Anfrage
	ISO Code	IC	S	R	Art.-Nr.	Art.-Nr.	Art.-Nr.	
	CPGT 060202	6,35	2,38	0,20	DP1010-0201	DP2010-0201		
	CPGT 060204	6,35	2,38	0,40	DP1010-0202	DP2010-0202		
	CPGT 060208	6,35	2,38	0,80	DP1010-0203	DP2010-0203		
				Ausführung				
				1-eckbestückt				
				1-eckbestückt				
				1-eckbestückt				

CPGT - Spanleitstufen

eckenbestückt



FN - neutral - Spanleitstufen zum Schlichten (SPL-F) oder Schruppen (SPL-R)

SKL 3,00 mm  
1-eckbestückt

Standard								
	ISO Code	IC	S	R	Art.-Nr.	Art.-Nr.		
	CPGT 060202	6,35	2,38	0,20	DP1011-0251	DP1012-0251	SPL-F (Schlichtspan)	SPL-R (Schruppspan)
	CPGT 060204	6,35	2,38	0,40	DP1011-0252	DP1012-0252		
	CPGT 060208	6,35	2,38	0,80	DP1011-0253	DP1012-0253		
Standard	CPGT 09T302	9,52	3,97	0,20	DP1011-0254	DP1012-0254		
	CPGT 09T304	9,52	3,97	0,40	DP1011-0255	DP1012-0255		
	CPGT 09T308	9,52	3,97	0,80	DP1011-0256	DP1012-0256		
	CPGT 120404	12,70	4,76	0,40	DP1011-0257	DP1012-0257		
	CPGT 120408	12,70	4,76	0,80	DP1011-0258	DP1012-0258		
				Ausführung				
				1-eckbestückt				
				1-eckbestückt				
				1-eckbestückt				
				1-eckbestückt				
				1-eckbestückt				
				1-eckbestückt				
				1-eckbestückt				
				1-eckbestückt				

Auf Anfrage mit Spanleitstufe auch in CVD und CBN erhältlich.

! Die passenden Halter findest Du in unserem Onlineshop.

Einsatzgebiete:

Aluminium <10% Si, Graphit grobkörnig, Kupfer, Messing, Messing bleifrei, Titan (Schruppen) ...

Acryl, Aluminium >10% Si, Hartmetall >10%Co, Keramik, Kunststoffe, Kupfer (Schlichten), PEEK, Titan (Schlichten), Verbundwerkstoffe (CFK, GFK, MMC) ...

Glaswerkstoffe, gesinterte keramische Werkstoffe, Hartmetall <12%Co, Hartmetall mit Ni Binder, hochabrasive schwer zerspanbare Werkstoffe ...

Weitere Anwendungsbereiche findest Du in der Detailübersicht auf Seite 7.

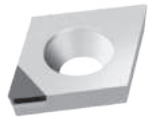
! Die passenden Halter findest Du in unserem Onlineshop.

Gerne fertigen wir auch Sonderwerkzeuge für Dich!  
Anfragen bitte an [info@diamond-toolingsystems.com](mailto:info@diamond-toolingsystems.com)

All unsere Produkte sind auch im Onlineshop erhältlich.  
Besuche uns unter [shop.diamond-toolingsystems.com](https://shop.diamond-toolingsystems.com)

Scan mich!

Technische Änderungen vorbehalten.



FN - neutral

SKL 3,00 mm  
1-eckbestückt

Standard	ISO Code	IC	S	R	PKD Diamant Art.-Nr.	CVD-D Diamant Art.-Nr.	Ultra Diamant Art.-Nr.	auf Anfrage Ausführung
	CPGW 060201	6,35	2,38	0,10		DP2010-0595		1-eckbestückt
	CPGW 060202	6,35	2,38	0,20	DP1010-0251	DP2010-0251		1-eckbestückt
	CPGW 060204	6,35	2,38	0,40	DP1010-0252	DP2010-0252		1-eckbestückt
	CPGW 060208	6,35	2,38	0,80	DP1010-0253	DP2010-0253		1-eckbestückt
	CPGW 09T301	9,52	3,97	0,10		DP2010-0596		1-eckbestückt
	CPGW 09T302	9,52	3,97	0,20	DP1010-0254	DP2010-0254		1-eckbestückt
	CPGW 09T304	9,52	3,97	0,40	DP1010-0255	DP2010-0255		1-eckbestückt
	CPGW 09T308	9,52	3,97	0,80	DP1010-0256	DP2010-0256		1-eckbestückt
	CPGW 120404	12,70	4,76	0,40	DP1010-0257	DP2010-0257		1-eckbestückt
	CPGW 120408	12,70	4,76	0,80	DP1010-0258	DP2010-0258		1-eckbestückt
	CPGW 120412	12,70	4,76	1,20	DP1010-0259	DP2010-0259		1-eckbestückt

! Die passenden Halter findest Du in unserem Onlineshop.

Einsatzgebiete:

PKD

Aluminium <10% Si, Graphit grobkörnig, Kupfer, Messing, Messing bleifrei, Titan (Schuppen) ...

CVD-D

Acryl, Aluminium >10% Si, Hartmetall >10%Co, Keramik, Kunststoffe, Kupfer (Schichten), PEEK, Titan (Schichten), Verbundwerkstoffe (CFK, GFK, MMC) ...

UltraDia.

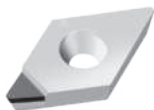
Glaswerkstoffe, gesinterte keramische Werkstoffe, Hartmetall <12%Co, Hartmetall mit Ni Binder, hochabrasive schwer zerspanbare Werkstoffe ...

Weitere Anwendungsbereiche findest Du in der Detailübersicht auf Seite 7.



DCGT - positiver Spanwinkel

eckenbestückt



FN - positiver Spanwinkel

SKL 3,00 mm  
1-eckbestückt

Standard	ISO Code	IC	S	R	PKD Art.-Nr.	CVD-D Art.-Nr.	Ultra Art.-Nr.	Ausführung
	DCGT 0702005	6,35	2,38	0,05	DP1010-0600	DP2010-0600		1-eckbestückt
	DCGT 070201	6,35	2,38	0,10	DP1010-0601	DP2010-0601		1-eckbestückt
	DCGT 070202	6,35	2,38	0,20	DP1010-0042	DP2010-0042		1-eckbestückt
	DCGT 070204	6,35	2,38	0,40	DP1010-0043	DP2010-0043		1-eckbestückt
	DCGT 070208	6,35	2,38	0,80	DP1010-0044	DP2010-0044		1-eckbestückt
	DCGT 11T301	9,52	3,97	0,10	DP1010-0602	DP2010-0602		1-eckbestückt
	DCGT 11T302	9,52	3,97	0,20	DP1010-0045	DP2010-0045		1-eckbestückt
	DCGT 11T304	9,52	3,97	0,40	DP1010-0046	DP2010-0046		1-eckbestückt
	DCGT 11T308	9,52	3,97	0,80	DP1010-0047	DP2010-0047		1-eckbestückt
	DCGT 11T312	9,52	3,97	1,20	DP1010-0048	DP2010-0048		1-eckbestückt

DCGT - Spanleitstufen

eckenbestückt



FN - neutral - Spanleitstufen zum Schlichten (SPL-F) oder Schrappen (SPL-R)

SKL 3,00 mm  
1-eckbestückt

Standard	ISO Code	IC	S	R	PKD Art.-Nr.	PKD Art.-Nr.	CVD-D Art.-Nr.	CVD-D Art.-Nr.	Ausführung
	DCGT 0702005	6,35	2,38	0,05	DP1011-0600	-	DP2011-0600	-	1-eckbestückt
	DCGT 070201	6,35	2,38	0,10	DP1011-0601	-	DP2011-0601	-	1-eckbestückt
	DCGT 070202	6,35	2,38	0,20	DP1011-0022	DP1012-0022	DP2011-0022	DP2012-0022	1-eckbestückt
	DCGT 070204	6,35	2,38	0,40	DP1011-0023	DP1012-0023	DP2011-0023	DP2012-0023	1-eckbestückt
	DCGT 070208	6,35	2,38	0,80	DP1011-0024	DP1012-0024	DP2011-0024	DP2012-0024	1-eckbestückt
	DCGT 11T302	9,52	3,97	0,20	DP1011-0025	DP1012-0025	DP2011-0025	DP2012-0025	1-eckbestückt
	DCGT 11T304	9,52	3,97	0,40	DP1011-0026	DP1012-0026	DP2011-0026	DP2012-0026	1-eckbestückt
	DCGT 11T308	9,52	3,97	0,80	DP1011-0027	DP1012-0027	DP2011-0027	DP2012-0027	1-eckbestückt

Auf Anfrage mit Spanleitstufe auch in CBN erhältlich.

! Die passenden Halter findest Du in unserem Onlineshop.

Einsatzgebiete:

PKD

Aluminium <10% Si, Graphit grobkörnig, Kupfer, Messing, Messing bleifrei, Titan (Schruppen) ...

CVD-D

Acryl, Aluminium >10% Si, Hartmetall >10%Co, Keramik, Kunststoffe, Kupfer (Schlichten), PEEK, Titan (Schlichten), Verbundwerkstoffe (CFK, GFK, MMC) ...

UltraDia.

Glaswerkstoffe, gesinterte keramische Werkstoffe, Hartmetall <12%Co, Hartmetall mit Ni Binder, hochabrasive schwer zerspanbare Werkstoffe ...

Weitere Anwendungsbereiche findest Du in der Detailübersicht auf Seite 7.

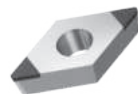
! Die passenden Halter findest Du in unserem Onlineshop.

Gerne fertigen wir auch Sonderwerkzeuge für Dich!  
Anfragen bitte an [info@diamond-toolingsystems.com](mailto:info@diamond-toolingsystems.com)

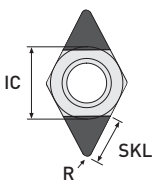






All unsere Produkte sind auch im Onlineshop erhältlich.  
Besuche uns unter [shop.diamond-toolingsystems.com](https://shop.diamond-toolingsystems.com)

Scan mich!

Technische Änderungen vorbehalten.

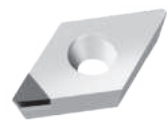


FN - neutral

MiniTools				SKL 2,00 mm 2-eckenbestückt					 auf Anfrage
	ISO Code	IC	S	R	Art.-Nr.	Art.-Nr.	Art.-Nr.	Ausführung	
	DCGW 04T001	3,10	1,20	0,10		DP2010-0521	DP1110-1492	2-eckenbestückt	
	DCGW 04T002	3,10	1,20	0,20		DP2010-0522	DP1110-1494	2-eckenbestückt	
	DCGW 04T004	3,10	1,20	0,40		DP2010-0523	DP1110-1496	2-eckenbestückt	

DCGW - Wiper - FR/FL

zum Längsdrehen



FR (Rechts) und FL (Links) - Wiper - Längsdrehen

Wiper - Längsdrehen

rechte Ausführung  
SKL 3,00 mm  
1-eckbestückt

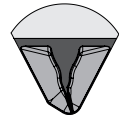
PKD  
Diamant

Art.-Nr.

ISO Code	IC	S	R	Wiper	Ausführung
DCGW 070202 FR-W	6,35	2,38	0,20	DP1019-0102	1-eckbestückt
DCGW 070202 FL-W	6,35	2,38	0,20	DP1019-0103	1-eckbestückt
DCGW 070204 FR-W	6,35	2,38	0,40	DP1019-0104	1-eckbestückt
DCGW 070204 FL-W	6,35	2,38	0,40	DP1019-0105	1-eckbestückt
DCGW 070208 FR-W	6,35	2,38	0,80	DP1019-0106	1-eckbestückt
DCGW 070208 FL-W	6,35	2,38	0,80	DP1019-0107	1-eckbestückt
DCGW 11T302 FR-W	9,52	3,97	0,20	DP1019-0112	1-eckbestückt
DCGW 11T302 FL-W	9,52	3,97	0,20	DP1019-0113	1-eckbestückt
DCGW 11T304 FR-W	9,52	3,97	0,40	DP1019-0114	1-eckbestückt
DCGW 11T304 FL-W	9,52	3,97	0,40	DP1019-0115	1-eckbestückt
DCGW 11T308 FR-W	9,52	3,97	0,80	DP1019-0116	1-eckbestückt
DCGW 11T308 FL-W	9,52	3,97	0,80	DP1019-0117	1-eckbestückt

DCGT - Wiper mit Spanleitstufen - FR/FL

zum Längsdrehen



FR (Rechts) und FL (Links) - Wiper - Längsdrehen

Wiper - Längsdrehen

rechte Ausführung  
SKL 3,00 mm  
1-eckbestückt

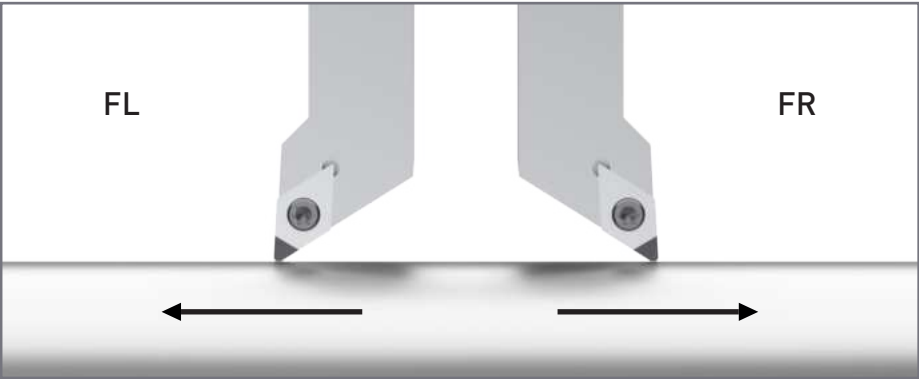
PKD  
Diamant

Art.-Nr.

ISO Code	IC	S	R	SPL-F (Schlichtspan)	SPL-R (Schruppspan)	Ausführung
DCGT 070202 FR-W	6,35	2,38	0,20	DP1019-0122	DP1019-0142	1-eckbestückt
DCGT 070202 FL-W	6,35	2,38	0,20	DP1019-0123	DP1019-0143	1-eckbestückt
DCGT 070204 FR-W	6,35	2,38	0,40	DP1019-0124	DP1019-0144	1-eckbestückt
DCGT 070204 FL-W	6,35	2,38	0,40	DP1019-0125	DP1019-0145	1-eckbestückt
DCGT 070208 FR-W	6,35	2,38	0,80	DP1019-0126	DP1019-0146	1-eckbestückt
DCGT 070208 FL-W	6,35	2,38	0,80	DP1019-0127	DP1019-0147	1-eckbestückt
DCGT 11T302 FR-W	9,52	3,97	0,20	DP1019-0132	DP1019-0152	1-eckbestückt
DCGT 11T302 FL-W	9,52	3,97	0,20	DP1019-0133	DP1019-0153	1-eckbestückt
DCGT 11T304 FR-W	9,52	3,97	0,40	DP1019-0134	DP1019-0154	1-eckbestückt
DCGT 11T304 FL-W	9,52	3,97	0,40	DP1019-0135	DP1019-0155	1-eckbestückt
DCGT 11T308 FR-W	9,52	3,97	0,80	DP1019-0136	DP1019-0156	1-eckbestückt
DCGT 11T308 FL-W	9,52	3,97	0,80	DP1019-0137	DP1019-0157	1-eckbestückt

Auf Anfrage mit Spanleitstufe auch in CVD und CBN erhältlich.

Bild zeigt Längsdrehen

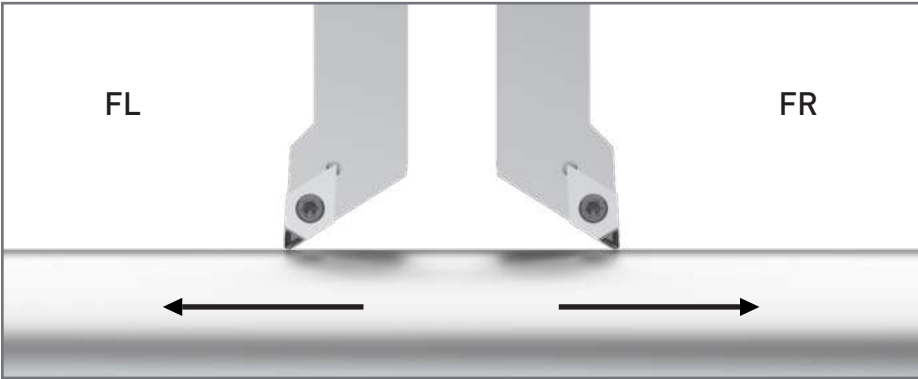


! Die passenden Halter findest Du in unserem Onlineshop.

Einsatzgebiete:	
PKD	Aluminium <10% Si, Graphit grobkörnig, Kupfer, Messing, Messing bleifrei, Titan (Schruppen) ...
CVD-D	Acryl, Aluminium >10% Si, Hartmetall >10%Co, Keramik, Kunststoffe, Kupfer (Schlichten), PEEK, Titan (Schlichten), Verbundwerkstoffe (CFK, GFK, MMC) ...
UltraDia.	Glaswerkstoffe, gesinterte keramische Werkstoffe, Hartmetall <12%Co, Hartmetall mit Ni Binder, hochabrasive schwer zerspanbare Werkstoffe ...

Weitere Anwendungsbereiche findest Du in der Detailübersicht auf Seite 7.

Bild zeigt Längsdrehen



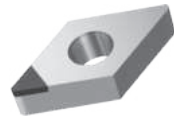
! Die passenden Halter findest Du in unserem Onlineshop.

Gerne fertigen wir auch Sonderwerkzeuge für Dich!  
Anfragen bitte an [info@diamond-toolingsystems.com](mailto:info@diamond-toolingsystems.com)

All unsere Produkte sind auch im Onlineshop erhältlich.  
Besuche uns unter [shop.diamond-toolingsystems.com](https://shop.diamond-toolingsystems.com)

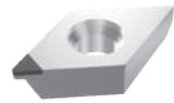
Scan mich!

Technische Änderungen vorbehalten.

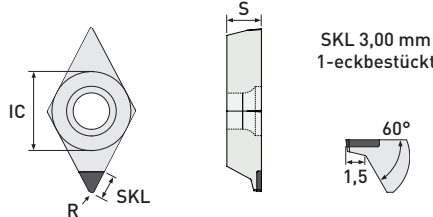





FN - neutral

							auf Anfrage	
				Art.-Nr.	Art.-Nr.	Art.-Nr.	Ausführung	
Standard	DNGA 150602	12,70	6,35	0,20		DP2010-0282		1-eckbestückt
	DNGA 150604	12,70	6,35	0,40		DP2010-0283		1-eckbestückt
	DNGA 150608	12,70	6,35	0,80		DP2010-0284		1-eckbestückt



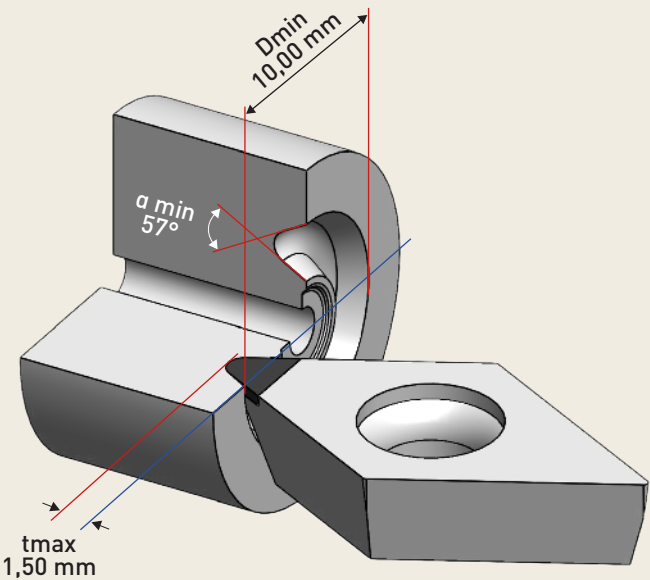
FN - neutral

<div></div>				<div><div><div>PKD Diamant</div><div>Art.-Nr.</div></div><div><div>CVD-D Diamant</div><div>Art.-Nr.</div></div><div><div>Ultra Diamant</div><div>Art.-Nr.</div></div></div>			<div> auf Anfrage</div>
ISO Code	IC	S	R	Ausführung			
DXGW 11T301	9,52	3,97	0,10	<div></div>	DP2010-0300	<div></div>	1-eckbestückt
DXGW 11T302	9,52	3,97	0,20		DP2010-0301		1-eckbestückt
DXGW 11T304	9,52	3,97	0,40		DP2010-0302		1-eckbestückt
DXGW 11T308	9,52	3,97	0,80		DP2010-0303		1-eckbestückt

DTS - Specials

DTS-Specials  
Plan/Axial Bearbeitung:

Unsere DXGW Schneidplatte ist ausgelegt für die Plan- und Axialbearbeitung von Konturen ab einem Minimum-Außendurchmesser von 10mm, bei Ausnutzung der maximalen Stechtiefe von 1,5mm.



Standardmäßig mit CVD-D bestückt, aber auf Anfrage selbstverständlich auch mit PKD oder UltraDiamant erhältlich.

! Die passenden Halter findest Du in unserem Onlineshop.

Einsatzgebiete:	
PKD	Aluminium <10% Si, Graphit grobkörnig, Kupfer, Messing, Messing bleifrei, Titan (Schuppen) ...
CVD-D	Acryl, Aluminium >10% Si, Hartmetall >10%Co, Keramik, Kunststoffe, Kupfer (Schichten), PEEK, Titan (Schichten), Verbundwerkstoffe (CFK, GFK, MMC) ...
UltraDia.	Glaswerkstoffe, gesinterte keramische Werkstoffe, Hartmetall <12%Co, Hartmetall mit Ni Binder, hochabrasive schwer zerspanbare Werkstoffe ...

Weitere Anwendungsbereiche findest Du in der Detailübersicht auf Seite 7.

! Die passenden Halter findest Du in unserem Onlineshop.



Gerne fertigen wir auch Sonderwerkzeuge für Dich!  
Anfragen bitte an [info@diamond-toolingsystems.com](mailto:info@diamond-toolingsystems.com)



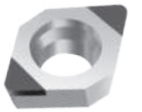
All unsere Produkte sind auch im Onlineshop erhältlich.  
Besuche uns unter [shop.diamond-toolingsystems.com](https://shop.diamond-toolingsystems.com)



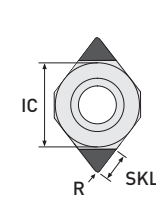
Scan mich!

Technische Änderungen vorbehalten.






FN - neutral



SKL 2,00 mm  
2-eckenbestückt



• auf Anfrage

K					Y			
	ISO Code	IC	S	R	Art.-Nr.	Art.-Nr.	Art.-Nr.	Ausführung
MiniTools	EPGW 050201	5,56	2,38	0,10		DP2010-0531	DP1110-1400	2-eckenbestückt
	EPGW 050202	5,56	2,38	0,20		DP2010-0532	DP1110-1402	2-eckenbestückt
	EPGW 050204	5,56	2,38	0,40		DP2010-0533	DP1110-1404	2-eckenbestückt

! Die passenden MiniTool-Halter findest Du in unserem Präzisions-Ausdrehwerkzeuge Katalog (03) auf Seite 24.



Gerne fertigen wir auch Sonderwerkzeuge für Dich!  
Anfragen bitte an [info@diamond-toolingsystems.com](mailto:info@diamond-toolingsystems.com)



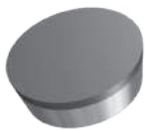
All unsere Produkte sind auch im Onlineshop erhältlich.  
Besuche uns unter **shop.diamond-toolingsystems.com**



**Scan mich!**

RBGN

FullFace



FN - FullFace

IC

S

FullFace

PKD  
Diamant

CVD-D  
Diamant

Ultra  
Diamant

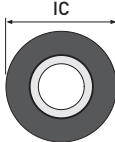
	ISO Code	IC	S	R	Art.-Nr.	Art.-Nr.	Art.-Nr.	Ausführung
Standard	RBGN 0602M0 FF	6,00	2,38	-	DP1030-0090	DP2030-0090	-	FullFace
	RBGN 0803M0 FF	8,00	3,18	-	DP1030-0092	DP2030-0092	-	FullFace
	RBGN 1003M0 FF	10,00	3,18	-	DP1030-0094	DP2030-0094	-	FullFace
	RBGN 1203M0 FF	12,00	3,18	-	DP1030-0096	DP2030-0096	-	FullFace

RCGW


FullFace



FN - FullFace



IC



S

FullFace

PKD  
Diamant

Art.-Nr.

CVD-D  
Diamant

Art.-Nr.

Ultra  
Diamant

Art.-Nr.

	ISO Code	IC	S	R				Ausführung
Standard	RCGW 0602M0 FF	6,00	2,38	-	DP1030-0001	DP2030-0001	-	FullFace
	RCGW 0803M0 FF	8,00	3,18	-	DP1030-0002	DP2030-0002	-	FullFace
	RCGW 1003M0 FF	10,00	3,18	-	DP1030-0003	DP2030-0003	-	FullFace
	RCGW 10T3M0 FF	10,00	3,97	-	DP1030-0004	DP2030-0004	-	FullFace
	RCGW 1204M0 FF	12,00	4,76	-	DP1030-0005	DP2030-0005	-	FullFace

! Die passenden MiniTool-Halter für Plattengröße 06 findest Du in unserem Präzisions-Ausdrehwerkzeuge Katalog (03) auf Seite 25.

! Die passenden Halter findest Du in unserem Onlineshop.

Einsatzgebiete:

● PKD

Aluminium <10% Si, Graphit grobkörnig, Kupfer, Messing, Messing bleifrei, Titan (Schruppen) ...

● CVD-D

Acryl, Aluminium >10% Si, Hartmetall >10%Co, Keramik, Kunststoffe, Kupfer (Schlichten), PEEK, Titan (Schlichten), Verbundwerkstoffe (CFK, GFK, MMC) ...

● UltraDia.

Glaswerkstoffe, gesinterte keramische Werkstoffe, Hartmetall <12%Co, Hartmetall mit Ni Binder, hochabrasive schwer zerspanbare Werkstoffe ...

Weitere Anwendungsbereiche findest Du in der Detailübersicht auf Seite 7.



Gerne fertigen wir auch Sonderwerkzeuge für Dich!  
Anfragen bitte an [info@diamond-toolingsystems.com](mailto:info@diamond-toolingsystems.com)



All unsere Produkte sind auch im Onlineshop erhältlich.  
Besuche uns unter [shop.diamond-toolingsystems.com](https://shop.diamond-toolingsystems.com)



Scan mich!

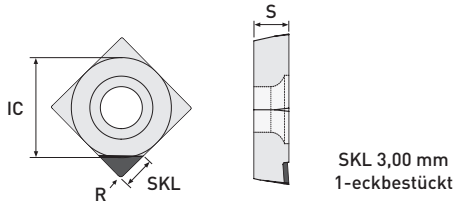
Technische Änderungen vorbehalten.

SCGT - positiver Spanwinkel

eckenbestückt



FN - positiver Spanwinkel



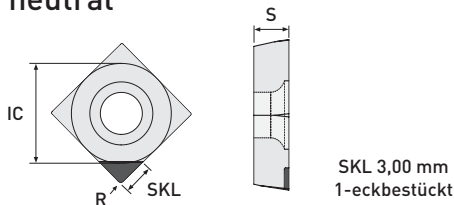
Standard								auf Anfrage
	ISO Code	IC	S	R	Art.-Nr.	Art.-Nr.	Art.-Nr.	
	SCGT 09T302	9,52	3,97	0,20	DP1010-0067	DP2010-0067		1-eckbestückt
	SCGT 09T304	9,52	3,97	0,40	DP1010-0068	DP2010-0068		1-eckbestückt
	SCGT 09T308	9,52	3,97	0,80	DP1010-0069	DP2010-0069		1-eckbestückt
	SCGT 09T312	9,52	3,97	1,20	DP1010-0070	DP2010-0070		1-eckbestückt
	SCGT 120404	12,70	4,76	0,40	DP1010-0130	DP2010-0132		1-eckbestückt
	SCGT 120408	12,70	4,76	0,80	DP1010-0071	DP2010-0071		1-eckbestückt
	SCGT 120412	12,70	4,76	1,20	DP1010-0072	DP2010-0072		1-eckbestückt

SCGW

eckenbestückt



FN - neutral



Standard								auf Anfrage
	ISO Code	IC	S	R	Art.-Nr.	Art.-Nr.	Art.-Nr.	
	SCGW 09T302	9,52	3,97	0,20	DP1010-0073	DP2010-0073		1-eckbestückt
	SCGW 09T304	9,52	3,97	0,40	DP1010-0074	DP2010-0074		1-eckbestückt
	SCGW 09T308	9,52	3,97	0,80	DP1010-0075	DP2010-0075		1-eckbestückt
	SCGW 09T312	9,52	3,97	1,20	DP1010-0076	DP2010-0076		1-eckbestückt
	SCGW 120404	12,70	4,76	0,40	DP1010-0077	DP2010-0077		1-eckbestückt
	SCGW 120408	12,70	4,76	0,80	DP1010-0078	DP2010-0078		1-eckbestückt
	SCGW 120412	12,70	4,76	1,20	DP1010-0079	DP2010-0079		1-eckbestückt

! Die passenden Halter findest Du in unserem Onlineshop.

Einsatzgebiete:

- PKD** Aluminium <10% Si, Graphit grobkörnig, Kupfer, Messing, Messing bleifrei, Titan (Schruppen) ...
- CVD-D** Acryl, Aluminium >10% Si, Hartmetall >10%Co, Keramik, Kunststoffe, Kupfer (Schlichten), PEEK, Titan (Schlichten), Verbundwerkstoffe (CFK, GFK, MMC) ...
- UltraDia.** Glaswerkstoffe, gesinterte keramische Werkstoffe, Hartmetall <12%Co, Hartmetall mit Ni Binder, hochabrasive schwer zerspanbare Werkstoffe ...

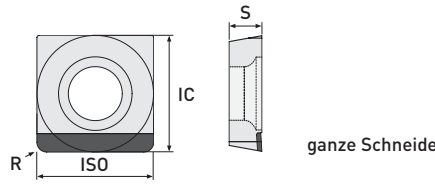
Weitere Anwendungsbereiche findest Du in der Detailübersicht auf Seite 7.

SCGT - positiver Spanwinkel

ganze Schneide



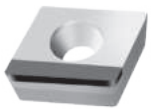
FN - positiver Spanwinkel



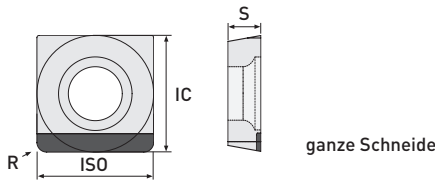
Standard								Ausführung
	ISO Code	IC	S	R	Art.-Nr.	Art.-Nr.	Art.-Nr.	
	SCGT 09T304 GS	9,52	3,97	0,40	DP1020-0067	DP2020-0067	-	ganze Schneide
	SCGT 09T308 GS	9,52	3,97	0,80	DP1020-0011	DP2020-0011	-	ganze Schneide
	SCGT 09T312 GS	9,52	3,97	1,20	DP1020-0012	DP2020-0012	-	ganze Schneide
	SCGT 120404 GS	12,70	4,76	0,40	DP1020-0068	DP2020-0068	-	ganze Schneide
	SCGT 120408 GS	12,70	4,76	0,80	DP1020-0013	DP2020-0013	-	ganze Schneide
	SCGT 120412 GS	12,70	4,76	1,20	DP1020-0014	DP2020-0014	-	ganze Schneide

SCGW

ganze Schneide



FN - neutral



Standard								Ausführung
	ISO Code	IC	S	R	Art.-Nr.	Art.-Nr.	Art.-Nr.	
	SCGW 09T304 GS	9,52	3,97	0,40	DP1020-0015	DP2020-0015	-	ganze Schneide
	SCGW 09T308 GS	9,52	3,97	0,80	DP1020-0016	DP2020-0016	-	ganze Schneide
	SCGW 09T312 GS	9,52	3,97	1,20	DP1020-0017	DP2020-0017	-	ganze Schneide
	SCGW 120404 GS	12,70	4,76	0,40	DP1020-0018	DP2020-0018	-	ganze Schneide
	SCGW 120408 GS	12,70	4,76	0,80	DP1020-0019	DP2020-0019	-	ganze Schneide
	SCGW 120412 GS	12,70	4,76	1,20	DP1020-0020	DP2020-0020	-	ganze Schneide

! Die passenden Halter findest Du in unserem Onlineshop.



Gerne fertigen wir auch Sonderwerkzeuge für Dich!  
Anfragen bitte an [info@diamond-toolingsystems.com](mailto:info@diamond-toolingsystems.com)



All unsere Produkte sind auch im Onlineshop erhältlich.  
Besuche uns unter [shop.diamond-toolingsystems.com](https://shop.diamond-toolingsystems.com)

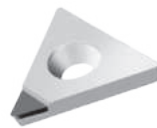


Scan mich!

Technische Änderungen vorbehalten.

TCGT - positiver Spanwinkel

eckenbestückt



FN - positiver Spanwinkel

SKL 3,00 mm  
1-eckbestückt

PKD  
Diamant

CVD-D  
Diamant

Ultra  
Diamant

auf Anfrage

Standard	ISO Code	IC	S	R	Art.-Nr.	Art.-Nr.	Art.-Nr.	Ausführung
	TCGT 090202	5,56	2,38	0,20	DP1010-0080	DP2010-0080		1-eckbestückt
	TCGT 090204	5,56	2,38	0,40	DP1010-0081	DP2010-0081		1-eckbestückt
	TCGT 090208	5,56	2,38	0,80	DP1010-0082	DP2010-0082		1-eckbestückt
	TCGT 110202	6,35	2,38	0,20	DP1010-0083	DP2010-0083		1-eckbestückt
	TCGT 110204	6,35	2,38	0,40	DP1010-0084	DP2010-0084		1-eckbestückt
	TCGT 110208	6,35	2,38	0,80	DP1010-0085	DP2010-0085		1-eckbestückt
	TCGT 16T302	9,52	3,97	0,20	DP1010-0086	DP2010-0086		1-eckbestückt
	TCGT 16T304	9,52	3,97	0,40	DP1010-0087	DP2010-0087		1-eckbestückt
	TCGT 16T308	9,52	3,97	0,80	DP1010-0088	DP2010-0088		1-eckbestückt
	TCGT 16T312	9,52	3,97	1,20	DP1010-0089	DP2010-0089		1-eckbestückt

TCGT - Spanleitstufen

eckenbestückt



FN - neutral - Spanleitstufen zum Schlichten (SPL-F) oder Schruppen (SPL-R)

SKL 3,00 mm  
1-eckbestückt

PKD  
Diamant

PKD  
Diamant

Standard	ISO Code	IC	S	R	Art.-Nr.	Art.-Nr.	Ausführung
	TCGT 090202	5,56	2,38	0,20	DP1011-0040	DP1012-0040	1-eckbestückt
	TCGT 090204	5,56	2,38	0,40	DP1011-0041	DP1012-0041	1-eckbestückt
	TCGT 090208	5,56	2,38	0,80	DP1011-0042	DP1012-0042	1-eckbestückt
	TCGT 110202	6,35	2,38	0,20	DP1011-0043	DP1012-0043	1-eckbestückt
	TCGT 110204	6,35	2,38	0,40	DP1011-0044	DP1012-0044	1-eckbestückt
	TCGT 110208	6,35	2,38	0,80	DP1011-0045	DP1012-0045	1-eckbestückt
	TCGT 16T302	9,52	3,97	0,20	DP1011-0046	DP1012-0046	1-eckbestückt
	TCGT 16T304	9,52	3,97	0,40	DP1011-0047	DP1012-0047	1-eckbestückt
	TCGT 16T308	9,52	3,97	0,80	DP1011-0048	DP1012-0048	1-eckbestückt

Auf Anfrage mit Spanleitstufe auch in CVD und CBN erhältlich.

Die passenden Halter findest Du in unserem Onlineshop.

Einsatzgebiete:

PKD

Aluminium <10% Si, Graphit grobkörnig, Kupfer, Messing, Messing bleifrei, Titan (Schruppen) ...

CVD-D

Acryl, Aluminium >10% Si, Hartmetall >10%Co, Keramik, Kunststoffe, Kupfer (Schlichten), PEEK, Titan (Schlichten), Verbundwerkstoffe (CFK, GFK, MMC) ...

UltraDia.

Glaswerkstoffe, gesinterte keramische Werkstoffe, Hartmetall <12%Co, Hartmetall mit Ni Binder, hochabrasive schwer zerspanbare Werkstoffe ...

Weitere Anwendungsbereiche findest Du in der Detailübersicht auf Seite 7.

Die passenden Halter findest Du in unserem Onlineshop.

Gerne fertigen wir auch Sonderwerkzeuge für Dich!  
Anfragen bitte an [info@diamond-toolingsystems.com](mailto:info@diamond-toolingsystems.com)

All unsere Produkte sind auch im Onlineshop erhältlich.  
Besuche uns unter [shop.diamond-toolingsystems.com](https://shop.diamond-toolingsystems.com)

Scan mich!

Technische Änderungen vorbehalten.

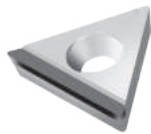
38

39



TCGT - positiver Spanwinkel

ganze Schneide



FN - positiver Spanwinkel

ganze Schneide

PKD  
Diamant

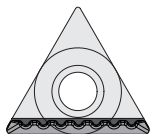
CVD-D  
Diamant

Ultra  
Diamant

	ISO Code	IC	S	R	Art.-Nr.	Art.-Nr.	Art.-Nr.	Ausführung
Standard	TCGT 090202 GS	5,56	2,38	0,20	DP1020-0069	DP2020-0069	-	ganze Schneide
	TCGT 090204 GS	5,56	2,38	0,40	DP1020-0021	DP2020-0021	-	ganze Schneide
	TCGT 090208 GS	5,56	2,38	0,80	DP1020-0022	DP2020-0022	-	ganze Schneide
	TCGT 110202 GS	6,35	2,38	0,20	DP1020-0070	DP2020-0070	-	ganze Schneide
	TCGT 110204 GS	6,35	2,38	0,40	DP1020-0023	DP2020-0023	-	ganze Schneide
	TCGT 110208 GS	6,35	2,38	0,80	DP1020-0024	DP2020-0024	-	ganze Schneide
	TCGT 110212 GS	6,35	2,38	1,20	DP1020-0025	DP2020-0025	-	ganze Schneide
	TCGT 16T302 GS	9,52	3,97	0,20	DP1020-0071	DP2020-0071	-	ganze Schneide
	TCGT 16T304 GS	9,52	3,97	0,40	DP1020-0027	DP2020-0027	-	ganze Schneide
	TCGT 16T308 GS	9,52	3,97	0,80	DP1020-0028	DP2020-0028	-	ganze Schneide
	TCGT 16T312 GS	9,52	3,97	1,20	DP1020-0029	DP2020-0029	-	ganze Schneide

TCGT - Spanleitstufen

ganze Schneide



FN - neutral - Spanleitstufen zum Schlichten (SPL-F) oder Schruppen (SPL-R)

ganze Schneide

PKD  
Diamant

PKD  
Diamant

	ISO Code	IC	S	R	SPL-F (Schlichtspan)	SPL-R (Schruppspan)	Ausführung
Standard	TCGT 090202 GS	5,56	2,38	0,20	DP1021-0038	DP1022-0038	ganze Schneide
	TCGT 090204 GS	5,56	2,38	0,40	DP1021-0012	DP1022-0012	ganze Schneide
	TCGT 090208 GS	5,56	2,38	0,80	DP1021-0013	DP1022-0013	ganze Schneide
	TCGT 110202 GS	6,35	2,38	0,20	DP1021-0039	DP1022-0039	ganze Schneide
	TCGT 110204 GS	6,35	2,38	0,40	DP1021-0014	DP1022-0014	ganze Schneide
	TCGT 110208 GS	6,35	2,38	0,80	DP1021-0015	DP1022-0015	ganze Schneide
	TCGT 16T302 GS	9,52	3,97	0,20	DP1021-0040	DP1022-0040	ganze Schneide
	TCGT 16T304 GS	9,52	3,97	0,40	DP1021-0018	DP1022-0018	ganze Schneide
	TCGT 16T308 GS	9,52	3,97	0,80	DP1021-0019	DP1022-0019	ganze Schneide

Auf Anfrage mit Spanleitstufe auch in CVD und CBN erhältlich.

! Die passenden Halter findest Du in unserem Onlineshop.

Einsatzgebiete:

PKD

Aluminium <10% Si, Graphit grobkörnig, Kupfer, Messing, Messing bleifrei, Titan (Schruppen) ...

CVD-D

Acryl, Aluminium >10% Si, Hartmetall >10%Co, Keramik, Kunststoffe, Kupfer (Schlichten), PEEK, Titan (Schlichten), Verbundwerkstoffe (CFK, GFK, MMC) ...

UltraDia.

Glaswerkstoffe, gesinterte keramische Werkstoffe, Hartmetall <12%Co, Hartmetall mit Ni Binder, hochabrasive schwer zerspanbare Werkstoffe ...

Weitere Anwendungsbereiche findest Du in der Detailübersicht auf Seite 7.

! Die passenden Halter findest Du in unserem Onlineshop.

Gerne fertigen wir auch Sonderwerkzeuge für Dich!  
Anfragen bitte an [info@diamond-toolingsystems.com](mailto:info@diamond-toolingsystems.com)

All unsere Produkte sind auch im Onlineshop erhältlich.  
Besuche uns unter [shop.diamond-toolingsystems.com](https://shop.diamond-toolingsystems.com)

Scan mich!

Technische Änderungen vorbehalten.



TPGN  
eckenbestückt



FN - neutral

IC

S

SKL

SKL 3,00 mm  
1-eckbestückt

PKD  
Diamant

CVD-D  
Diamant

Ultra  
Diamant

auf Anfrage

ISO Code	IC	S	R	Art.-Nr.	Art.-Nr.	Art.-Nr.	Ausführung
TPGN 090204	5,56	2,38	0,40	DP1010-0100	DP2010-0100		1-eckbestückt
TPGN 090208	5,56	2,38	0,80	DP1010-0101	DP2010-0101		1-eckbestückt
TPGN 110204	6,35	2,38	0,40	DP1010-0102	DP2010-0102		1-eckbestückt
TPGN 110208	6,35	2,38	0,80	DP1010-0103	DP2010-0103		1-eckbestückt
TPGN 110302	6,35	3,18	0,20	DP1010-0104	DP2010-0104		1-eckbestückt
TPGN 110304	6,35	3,18	0,40	DP1010-0105	DP2010-0105		1-eckbestückt
TPGN 110308	6,35	3,18	0,80	DP1010-0106	DP2010-0106		1-eckbestückt
TPGN 160304	9,52	3,18	0,40	DP1010-0107	DP2010-0107		1-eckbestückt
TPGN 160308	9,52	3,18	0,80	DP1010-0108	DP2010-0108		1-eckbestückt
TPGN 160312	9,52	3,18	1,20	DP1010-0109	DP2010-0109		1-eckbestückt

TPGN  
ganze Schneide



FN - neutral

IC

S

SKL

ganze Schneide

PKD  
Diamant

CVD-D  
Diamant

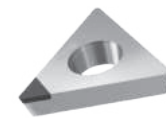
Ultra  
Diamant

auf Anfrage

ISO Code	IC	S	R	Art.-Nr.	Art.-Nr.	Art.-Nr.	Ausführung
TPGN 110304 GS	6,35	3,18	0,40	DP1020-0039	DP2020-0039	-	ganze Schneide
TPGN 110308 GS	6,35	3,18	0,80	DP1020-0040	DP2020-0040	-	ganze Schneide
TPGN 110312 GS	6,35	3,18	1,20	DP1010-0041	DP2010-0041	-	ganze Schneide
TPGN 160304 GS	9,52	3,18	0,40	DP1020-0042	DP2020-0042	-	ganze Schneide
TPGN 160308 GS	9,52	3,18	0,80	DP1020-0043	DP2020-0043	-	ganze Schneide
TPGN 160312 GS	9,52	3,18	1,20	DP1020-0044	DP2020-0044	-	ganze Schneide

Die passenden Halter findest Du in unserem Onlineshop.

TPGW  
eckenbestückt



FN - neutral

IC

S

SKL

SKL 2,00 mm  
1-eckbestückt

PKD  
Diamant

CVD-D  
Diamant

Ultra  
Diamant

auf Anfrage

ISO Code	IC	S	R	Art.-Nr.	Art.-Nr.	Art.-Nr.	Ausführung
TPGW 06T101	3,97	1,98	0,10		DP2010-0671	DP1110-1410	1-eckbestückt
TPGW 06T102	3,97	1,98	0,20		DP2010-0672	DP1110-1412	1-eckbestückt
TPGW 06T104	3,97	1,98	0,40		DP2010-0673	DP1110-1414	1-eckbestückt

Die passenden MiniTool-Halter findest Du in unserem Präzisions-Ausdrehwerkzeuge Katalog [03] auf Seite 26.

Die passenden Halter findest Du in unserem Onlineshop.

Einsatzgebiete:

PKD

Aluminium <10% Si, Graphit grobkörnig, Kupfer, Messing, Messing bleifrei, Titan (Schuppen) ...

CVD-D

Acryl, Aluminium >10% Si, Hartmetall >10%Co, Keramik, Kunststoffe, Kupfer (Schichten), PEEK, Titan (Schichten), Verbundwerkstoffe (CFK, GFK, MMC) ...


UltraDia.

Glaswerkstoffe, gesinterte keramische Werkstoffe, Hartmetall <12%Co, Hartmetall mit Ni Binder, hochabrasive schwer zerspanbare Werkstoffe ...

Weitere Anwendungsbereiche findest Du in der Detailübersicht auf Seite 7.

Gerne fertigen wir auch Sonderwerkzeuge für Dich!  
Anfragen bitte an [info@diamond-toolingsystems.com](mailto:info@diamond-toolingsystems.com)

All unsere Produkte sind auch im Onlineshop erhältlich.  
Besuche uns unter [shop.diamond-toolingsystems.com](https://shop.diamond-toolingsystems.com)



Scan mich!

Technische Änderungen vorbehalten.

VBGT - positiver Spanwinkel

eckenbestückt



FN - positiver Spanwinkel

SKL 3,00 mm  
1-eckbestückt

Standard								auf Anfrage
	ISO Code	IC	S	R	Art.-Nr.	Art.-Nr.	Art.-Nr.	Ausführung
	VBGT 110201	6,35	2,38	0,10	DP1010-0605	DP2010-0605		1-eckbestückt
	VBGT 110202	6,35	2,38	0,20	DP1010-0401	DP2010-0401		1-eckbestückt
	VBGT 110204	6,35	2,38	0,40	DP1010-0402	DP2010-0402		1-eckbestückt
	VBGT 110208	6,35	2,38	0,80	DP1010-0403	DP2010-0403		1-eckbestückt
	VBGT 160401	9,52	4,76	0,10	DP1010-0606	DP2010-0606		1-eckbestückt
	VBGT 160402	9,52	4,76	0,20	DP1010-0404	DP2010-0404		1-eckbestückt
	VBGT 160404	9,52	4,76	0,40	DP1010-0405	DP2010-0405		1-eckbestückt
	VBGT 160408	9,52	4,76	0,80	DP1010-0406	DP2010-0406		1-eckbestückt
	VBGT 160412	9,52	4,76	1,20	DP1010-0407	DP2010-0407		1-eckbestückt

VBGW

eckenbestückt



FN - neutral

SKL 3,00 mm  
1-eckbestückt

Standard								auf Anfrage
	ISO Code	IC	S	R	Art.-Nr.	Art.-Nr.	Art.-Nr.	Ausführung
	VBGW 110201	6,35	2,38	0,10	DP1010-0607	DP2010-0607		1-eckbestückt
	VBGW 110202	6,35	2,38	0,20	DP1010-0451	DP2010-0451		1-eckbestückt
	VBGW 110204	6,35	2,38	0,40	DP1010-0452	DP2010-0452		1-eckbestückt
	VBGW 110208	6,35	2,38	0,80	DP1010-0453	DP2010-0453		1-eckbestückt
	VBGW 160401	9,52	4,76	0,10	DP1010-0608	DP2010-0608		1-eckbestückt
	VBGW 160402	9,52	4,76	0,20	DP1010-0454	DP2010-0454		1-eckbestückt
	VBGW 160404	9,52	4,76	0,40	DP1010-0455	DP2010-0455		1-eckbestückt
	VBGW 160408	9,52	4,76	0,80	DP1010-0456	DP2010-0456		1-eckbestückt
	VBGW 160412	9,52	4,76	1,20	DP1010-0457	DP2010-0457		1-eckbestückt

! Die passenden Halter findest Du in unserem Onlineshop.

Einsatzgebiete:

Aluminium <10% Si, Graphit grobkörnig, Kupfer, Messing, Messing bleifrei, Titan (Schuppen) ...

Acryl, Aluminium >10% Si, Hartmetall >10%Co, Keramik, Kunststoffe, Kupfer (Schlichten), PEEK, Titan (Schlichten), Verbundwerkstoffe (CFK, GFK, MMC) ...

Glaswerkstoffe, gesinterte keramische Werkstoffe, Hartmetall <12%Co, Hartmetall mit Ni Binder, hochabrasive schwer zerspanbare Werkstoffe ...

Weitere Anwendungsbereiche findest Du in der Detailübersicht auf Seite 7.

! Die passenden Halter findest Du in unserem Onlineshop.

Gerne fertigen wir auch Sonderwerkzeuge für Dich!  
Anfragen bitte an [info@diamond-toolingsystems.com](mailto:info@diamond-toolingsystems.com)

All unsere Produkte sind auch im Onlineshop erhältlich.  
Besuche uns unter [shop.diamond-toolingsystems.com](https://shop.diamond-toolingsystems.com)

Scan mich!

Technische Änderungen vorbehalten.



VCGT - positiver Spanwinkel

eckenbestückt



FN - positiver Spanwinkel

	ISO Code	IC	S	R	Art.-Nr.	Art.-Nr.	Art.-Nr.	Ausführung
Standard	VCGT 070201	3,97	2,38	0,10	DP1010-0131	DP2010-0133		1-eckbestückt
	VCGT 070202	3,97	2,38	0,20	DP1010-0119	DP2010-0119		1-eckbestückt
	VCGT 070204	3,97	2,38	0,40	DP1010-0120	DP2010-0120		1-eckbestückt
	VCGT 070208	3,97	2,38	0,80	DP1010-0132	DP2010-0134		1-eckbestückt
	VCGT 110301	6,35	3,18	0,10	DP1010-0609	DP2010-0609		1-eckbestückt
	VCGT 110302	6,35	3,18	0,20	DP1010-0121	DP2010-0121		1-eckbestückt
	VCGT 110304	6,35	3,18	0,40	DP1010-0122	DP2010-0122		1-eckbestückt
	VCGT 110308	6,35	3,18	0,80	DP1010-0123	DP2010-0123		1-eckbestückt
	VCGT 160401	9,52	4,76	0,10	DP1010-0610	DP2010-0610		1-eckbestückt
	VCGT 160402	9,52	4,76	0,20	DP1010-0124	DP2010-0124		1-eckbestückt
	VCGT 160404	9,52	4,76	0,40	DP1010-0125	DP2010-0125		1-eckbestückt
	VCGT 160408	9,52	4,76	0,80	DP1010-0126	DP2010-0126		1-eckbestückt
	VCGT 160412	9,52	4,76	1,20	DP1010-0127	DP2010-0127		1-eckbestückt

! Die passenden Halter findest Du in unserem Onlineshop.

Einsatzgebiete:

- PKD** Aluminium <10% Si, Graphit grobkörnig, Kupfer, Messing, Messing bleifrei, Titan (Schruppen) ...
- CVD-D** Acryl, Aluminium >10% Si, Hartmetall >10%Co, Keramik, Kunststoffe, Kupfer (Schlichten), PEEK, Titan (Schlichten), Verbundwerkstoffe (CFK, GFK, MMC) ...
- UltraDia.** Glaswerkstoffe, gesinterte keramische Werkstoffe, Hartmetall <12%Co, Hartmetall mit Ni Binder, hochabrasive schwer zerspanbare Werkstoffe ...

Weitere Anwendungsbereiche findest Du in der Detailübersicht auf Seite 7.

VCGT - Spanleitstufen

eckenbestückt



FN - neutral - Spanleitstufen zum Schlichten (SPL-F) oder Schruppen (SPL-R)

	ISO Code	IC	S	R	Art.-Nr.	Art.-Nr.	Art.-Nr.	Art.-Nr.	Ausführung
Standard	VCGT 070202	3,97	2,38	0,20	DP1011-0060	DP1012-0060	DP2011-0060	DP2012-0060	1-eckbestückt
	VCGT 070204	3,97	2,38	0,40	DP1011-0061	DP1012-0061	DP2011-0061	DP2012-0061	1-eckbestückt
	VCGT 070208	3,97	2,38	0,80	DP1011-0075	DP1012-0075	DP2011-0075	DP2012-0075	1-eckbestückt
	VCGT 1103005	6,35	3,18	0,05	DP1011-0610	-	DP2011-0610	-	1-eckbestückt
	VCGT 110301	6,35	3,18	0,10	DP1011-0611	-	DP2011-0611	-	1-eckbestückt
	VCGT 110302	6,35	3,18	0,20	DP1011-0062	DP1012-0062	DP2011-0062	DP2012-0062	1-eckbestückt
	VCGT 110304	6,35	3,18	0,40	DP1011-0063	DP1012-0063	DP2011-0063	DP2012-0063	1-eckbestückt
	VCGT 110308	6,35	3,18	0,80	DP1011-0064	DP1012-0064	DP2011-0064	DP2012-0064	1-eckbestückt
	VCGT 160402	9,52	4,76	0,20	DP1011-0065	DP1012-0065	DP2011-0065	DP2012-0065	1-eckbestückt
	VCGT 160404	9,52	4,76	0,40	DP1011-0066	DP1012-0066	DP2011-0066	DP2012-0066	1-eckbestückt
	VCGT 160408	9,52	4,76	0,80	DP1011-0067	DP1012-0067	DP2011-0067	DP2012-0067	1-eckbestückt

Auf Anfrage mit Spanleitstufe auch in CBN erhältlich.

! Die passenden Halter findest Du in unserem Onlineshop.



Gerne fertigen wir auch Sonderwerkzeuge für Dich!  
Anfragen bitte an [info@diamond-toolingsystems.com](mailto:info@diamond-toolingsystems.com)



All unsere Produkte sind auch im Onlineshop erhältlich.  
Besuche uns unter [shop.diamond-toolingsystems.com](https://shop.diamond-toolingsystems.com)



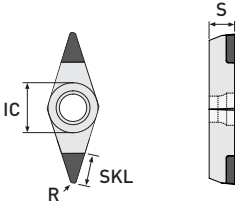





Scan mich!

Technische Änderungen vorbehalten.

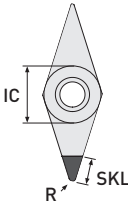






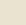


VCGW  
eckenbestückt



FN - neutral

MiniTools			SKL 2,00 mm 2-eckenbestückt					 auf Anfrage
	ISO Code	IC	S	R	Art.-Nr.	Art.-Nr.	Art.-Nr.	
	VCGW 050101	3,10	1,59	0,10		DP2010-0561	DP1110-1498	
	VCGW 050102	3,10	1,59	0,20		DP2010-0562	DP1110-1500	
	VCGW 050104	3,10	1,59	0,40		DP2010-0563	DP1110-1502	
		Ausführung						

Die passenden MiniTool-Halter findest Du in unserem Präzisions-Ausdrehwerkzeuge Katalog (03) ab Seite 27.

Standard			SKL 3,00 mm 1-eckbestückt					 auf Anfrage
	ISO Code	IC	S	R	Art.-Nr.	Art.-Nr.	Art.-Nr.	Ausführung
	VCGW 070201	3,97	2,38	0,10	DP1010-0135	DP2010-0135		1-eckbestückt
	VCGW 070202	3,97	2,38	0,20	DP1010-0110	DP2010-0110		1-eckbestückt
	VCGW 070204	3,97	2,38	0,40	DP1010-0111	DP2010-0111		1-eckbestückt
	VCGW 070208	3,97	2,38	0,80	DP1010-0136	DP2010-0136		1-eckbestückt
	VCGW 110301	6,35	3,18	0,10	DP1010-0611	DP2010-0611		1-eckbestückt
	VCGW 110302	6,35	3,18	0,20	DP1010-0112	DP2010-0112		1-eckbestückt
	VCGW 110304	6,35	3,18	0,40	DP1010-0113	DP2010-0113		1-eckbestückt
	VCGW 110308	6,35	3,18	0,80	DP1010-0114	DP2010-0114	DP1110-0114	1-eckbestückt
	VCGW 160401	9,52	4,76	0,10	DP1010-0612	DP2010-0612		1-eckbestückt
	VCGW 160402	9,52	4,76	0,20	DP1010-0115	DP2010-0115	DP1110-0115	1-eckbestückt
	VCGW 160404	9,52	4,76	0,40	DP1010-0116	DP2010-0116	DP1110-0116	1-eckbestückt
	VCGW 160408	9,52	4,76	0,80	DP1010-0117	DP2010-0117	DP1110-0117	1-eckbestückt
	VCGW 160412	9,52	4,76	1,20	DP1010-0118	DP2010-0118		1-eckbestückt

Die passenden Halter findest Du in unserem Onlineshop.

Einsatzgebiete:	
	Aluminium <10% Si, Graphit grobkörnig, Kupfer, Messing, Messing bleifrei, Titan (Schruppen) ...
	Acryl, Aluminium >10% Si, Hartmetall >10%Co, Keramik, Kunststoffe, Kupfer (Schlichten), PEEK, Titan (Schlichten), Verbundwerkstoffe (CFK, GFK, MMC) ...
	Glaswerkstoffe, gesinterte keramische Werkstoffe, Hartmetall <12%Co, Hartmetall mit Ni Binder, hochabrasive schwer zerspanbare Werkstoffe ...

Weitere Anwendungsbereiche findest Du in der Detailübersicht auf Seite 7.

VCXW  
eckenbestückt | m-Maß Toleranzklasse  $\pm 0,02$

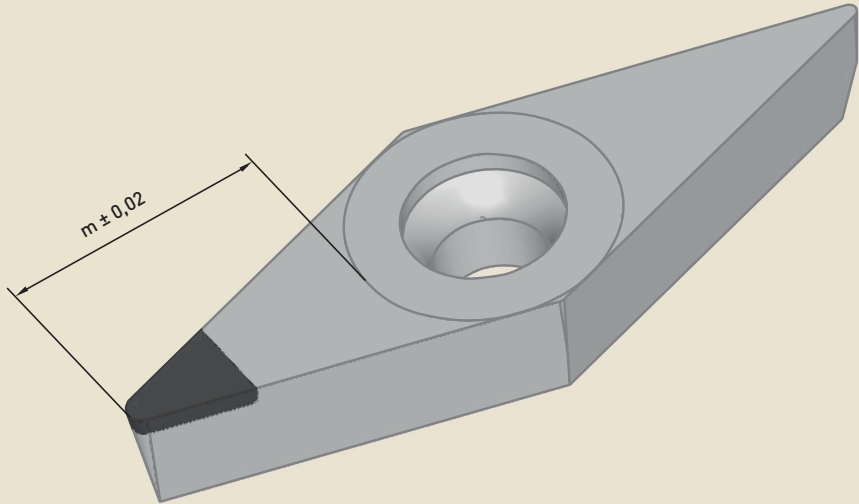


FN - neutral

DTS - Specials			SKL 3,00 mm 1-eckbestückt			Art.-Nr.	Ausführung
	ISO Code	IC	S	R	Toleranzklasse m		
	VCXW 1103005	6,35	3,18	0,05	m = X $\pm 0,02$	DP2091-0005	1-eckbestückt
	VCXW 110301	6,35	3,18	0,10	m = X $\pm 0,02$	DP2091-0010	1-eckbestückt
	VCXW 110302	6,35	3,18	0,20	m = X $\pm 0,02$	DP2091-0020	1-eckbestückt
	VCXW 110304	6,35	3,18	0,40	m = X $\pm 0,02$	DP2091-0030	1-eckbestückt
		Ausführung					

Die passenden Halter auf Anfrage, ab Lager erhältlich.

**Vorteil:**  
Hohe Wiederholgenauigkeit beim Wendeschneidplatten-Wechsel



Gerne fertigen wir auch Sonderwerkzeuge für Dich!  
Anfragen bitte an [info@diamond-toolingsystems.com](mailto:info@diamond-toolingsystems.com)

All unsere Produkte sind auch im Onlineshop erhältlich.  
Besuche uns unter [shop.diamond-toolingsystems.com](https://shop.diamond-toolingsystems.com)

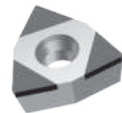
Scan mich!

Technische Änderungen vorbehalten.



FN - neutral

				SKL 3,00 mm 1-eckbestückt			☎ auf Anfrage	
DTS - Specials	ISO Code	IC	S	R	Art.-Nr.	Art.-Nr.	Art.-Nr.	Ausführung
	VXGW 160401	9,52	4,76	0,10	☎	DP2010-0310	☎	1-eckbestückt
	VXGW 160402	9,52	4,76	0,20		DP2010-0311		1-eckbestückt
	VXGW 160404	9,52	4,76	0,40		DP2010-0312		1-eckbestückt
	VXGW 160408	9,52	4,76	0,80		DP2010-0313		1-eckbestückt



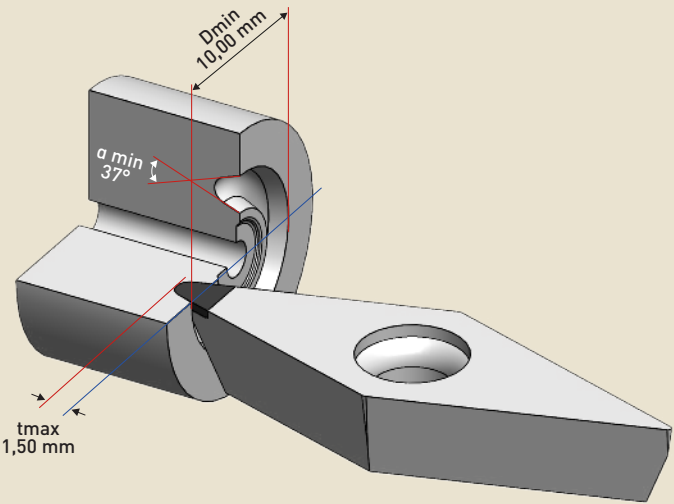
FN - neutral

				SKL 1,60 mm 3-eckenbestückt			☎ auf Anfrage	
MiniTools	ISO Code	IC	S	R	Art.-Nr.	Art.-Nr.	Art.-Nr.	Ausführung
	WCGW 020101	3,97	1,59	0,10	☎	DP2010-0571	DP1110-1504	3-eckenbestückt
	WCGW 020102	3,97	1,59	0,20		DP2010-0572	DP1110-1506	3-eckenbestückt
	WCGW 020104	3,97	1,59	0,40		DP2010-0573	DP1110-1508	3-eckenbestückt

! Die passenden MiniTool-Halter findest Du in unserem Präzisions-Ausdrehwerkzeuge Katalog (03) auf Seite 32.

DTS-Specials  
Plan/Axial Bearbeitung:

Unsere VXGW Schneidplatte ist ausgelegt für die Plan- und Axialbearbeitung von Konturen ab einem Minimum-Außendurchmesser von 10mm, bei Ausnutzung der maximalen Stechtiefe von 1,5mm.



Standardmäßig mit CVD-D bestückt, aber auf Anfrage selbstverständlich auch mit PKD oder UltraDiamant erhältlich.

! Die passenden Halter findest Du in unserem Onlineshop.

Einsatzgebiete:

- PKD Aluminium <10% Si, Graphit grobkörnig, Kupfer, Messing, Messing bleifrei, Titan (Schruppen) ...
- CVD-D Acryl, Aluminium >10% Si, Hartmetall >10%Co, Keramik, Kunststoffe, Kupfer (Schlichten), PEEK, Titan (Schlichten), Verbundwerkstoffe (CFK, GFK, MMC) ...
- UltraDia. Glaswerkstoffe, gesinterte keramische Werkstoffe, Hartmetall <12%Co, Hartmetall mit Ni Binder, hochabrasive schwer zerspanbare Werkstoffe ...

Weitere Anwendungsbereiche findest Du in der Detailübersicht auf Seite 7.



Gerne fertigen wir auch Sonderwerkzeuge für Dich!  
Anfragen bitte an [info@diamond-toolingsystems.com](mailto:info@diamond-toolingsystems.com)





All unsere Produkte sind auch im Onlineshop erhältlich.  
Besuche uns unter [shop.diamond-toolingsystems.com](https://shop.diamond-toolingsystems.com)



Scan mich!

Technische Änderungen vorbehalten.

Material	Diamant Wendeschneidplatten											
	PKD						CVD-D					
	V <sub>c</sub> [m/min]		a <sub>p</sub> [mm]		F [mm/U]		V <sub>c</sub> [m/min]		a <sub>p</sub> [mm]		F [mm/U]	
	min.	max.	min.	max.	min.	max.	min.	max.	min.	max.	min.	max.
Acryl (PMMA)	100	2.000	0,01	2,80	0,01	0,40	200	5.000	0,01	2,60	0,01	0,50
Al Si <10%	300	3.000	0,01	2,80	0,01	0,50	200	5.000	0,01	2,80	0,01	0,60
Al Si >10%							150	4.000	0,01	2,80	0,01	0,40
Graphit	150	1.000	0,01	2,80	0,02	0,50	80	1.500	0,01	2,80	0,01	0,60
Gold, Silber, Platin							80	3.000	0,01	2,60	0,01	0,50
Glas, Glaskeramik												
Hartmetall G-Sorte <15% Co												
Hartmetall G-Sorte >15% Co												
Hartmetall K-Sorte <15% Co												
Hartmetall K-Sorte >15% Co												
Hartmetall mit Ni-Binder												
Keramik, Zirkon												
Kunststoffe							100	1.500	0,01	2,80	0,01	0,60
Kupfer, Kupferlegierung	100	2.000	0,01	2,60	0,01	0,40	60	3.500	0,01	2,60	0,005	0,60
Magnesium	200	3.000	0,01	2,80	0,01	0,30	80	4.500	0,01	2,60	0,01	0,40
Messing, Messing Bleifrei	120	2.000	0,01	2,60	0,01	0,40	80	3.000	0,01	2,60	0,01	0,50
PEEK	80	3.000	0,01	2,60	0,01	0,50						
Titan	80	150	0,01	0,50	0,01	0,30	100	200	0,01	0,50	0,01	0,40
Verbundwerkstoffe GFK / CFK / MMC							80	3.000	0,01	2,60	0,01	0,50
Wolframkupfer							40	1.200	0,01	2,00	0,01	0,30

Diamant Wendeschneidplatten						<div> auf Anfrage</div>				
UltraDiamant										
V <sub>c</sub> [m/min]		a <sub>p</sub> [mm]		F [mm/U]		Kühlung <div></div>				
min.	max.	min.	max.	min.	max.	Trocken	Luft	Emulsion	Öl	MMS
80	5.000	0,01	2,60	0,005	0,50	5. Wahl	4. Wahl	1. Wahl	2. Wahl	3. Wahl
						5. Wahl	4. Wahl	1. Wahl	2. Wahl	3. Wahl
								1. Wahl	2. Wahl	3. Wahl
						2. Wahl	1. Wahl			
							3. Wahl	1. Wahl		2. Wahl
<div></div>						<div></div>				
							3. Wahl	1. Wahl		2. Wahl
							4. Wahl	1. Wahl	2. Wahl	3. Wahl
							4. Wahl	1. Wahl	2. Wahl	3. Wahl
						5. Wahl	4. Wahl	1. Wahl	2. Wahl	3. Wahl
							4. Wahl	1. Wahl	2. Wahl	3. Wahl
							4. Wahl	1. Wahl	2. Wahl	3. Wahl
						4. Wahl	1. Wahl	2. Wahl		3. Wahl
							3. Wahl	1. Wahl		2. Wahl



		Spanleitstufe											
		Spanleitstufe F (Schlichtspanleitstufe)						Spanleitstufe R (Schruppspanleitstufe)					
Material	R	V <sub>c</sub> [m/min]		a <sub>p</sub> [mm]		F [mm/U]		V <sub>c</sub> [m/min]		a <sub>p</sub> [mm]		F [mm/U]	
		min.	max.	min.	max.	min.	max.	min.	max.	min.	max.	min.	max.
AlSi <3%	0,2	100	800	0,01	2,00	0,02	0,10	100	800	0,12	2,80	0,03	0,10
	0,4	100	800	0,01	2,00	0,04	0,20	100	800	0,12	2,80	0,03	0,20
	0,8	100	800	0,01	2,00	0,05	0,40	100	800	0,12	2,80	0,06	0,40
	1,2	100	800	0,01	2,00	0,05	0,40	100	800	0,12	2,80	0,08	0,60
AlSi <12%	0,2	80	600	0,01	2,00	0,02	0,10	80	800	0,12	2,80	0,08	0,10
	0,4	80	600	0,01	2,00	0,04	0,20	80	800	0,12	2,80	0,10	0,20
	0,8	80	600	0,01	2,00	0,05	0,40	80	800	0,15	2,80	0,15	0,40
	1,2	80	600	0,01	2,00	0,05	0,60	80	800	0,20	2,80	0,20	0,60
Kupfer, Bronze	0,2	80	600	0,01	2,00	0,02	0,10	80	600	0,12	2,80	0,08	0,10
	0,4	80	600	0,01	2,00	0,04	0,20	80	600	0,15	2,80	0,10	0,20
	0,8	80	600	0,01	2,00	0,05	0,40	80	600	0,15	2,80	0,20	0,40
	1,2	80	600	0,01	2,00	0,05	0,60	80	600	0,20	2,80	0,25	0,60
Messing bleifrei	0,2	80	600	0,01	2,00	0,02	0,10	80	600	0,12	2,80	0,05	0,10
	0,4	80	800	0,01	2,00	0,04	0,20	80	800	0,12	2,80	0,07	0,20
	0,8	80	800	0,01	2,00	0,05	0,40	80	800	0,15	2,80	0,07	0,40
	1,2	80	800	0,01	2,00	0,05	0,60	80	800	0,20	2,80	0,12	0,60
MMC	0,2	100	500	0,01	2,00	0,02	0,10	100	500	0,12	2,80	0,05	0,10
	0,4	100	500	0,01	2,00	0,04	0,20	100	500	0,12	2,80	0,06	0,20
	0,8	100	500	0,01	2,00	0,05	0,40	100	500	0,20	2,80	0,10	0,40
	1,2	100	500	0,01	2,00	0,05	0,60	100	500	0,25	2,80	0,15	0,60

Einsatzempfehlung Kühlung

In der Zerspanung mit Diamant Wendschneidplatten ist die richtige Kühlung ein Schlüssel zur erfolgreichen Bearbeitung.

Hier findest Du unsere Empfehlung:

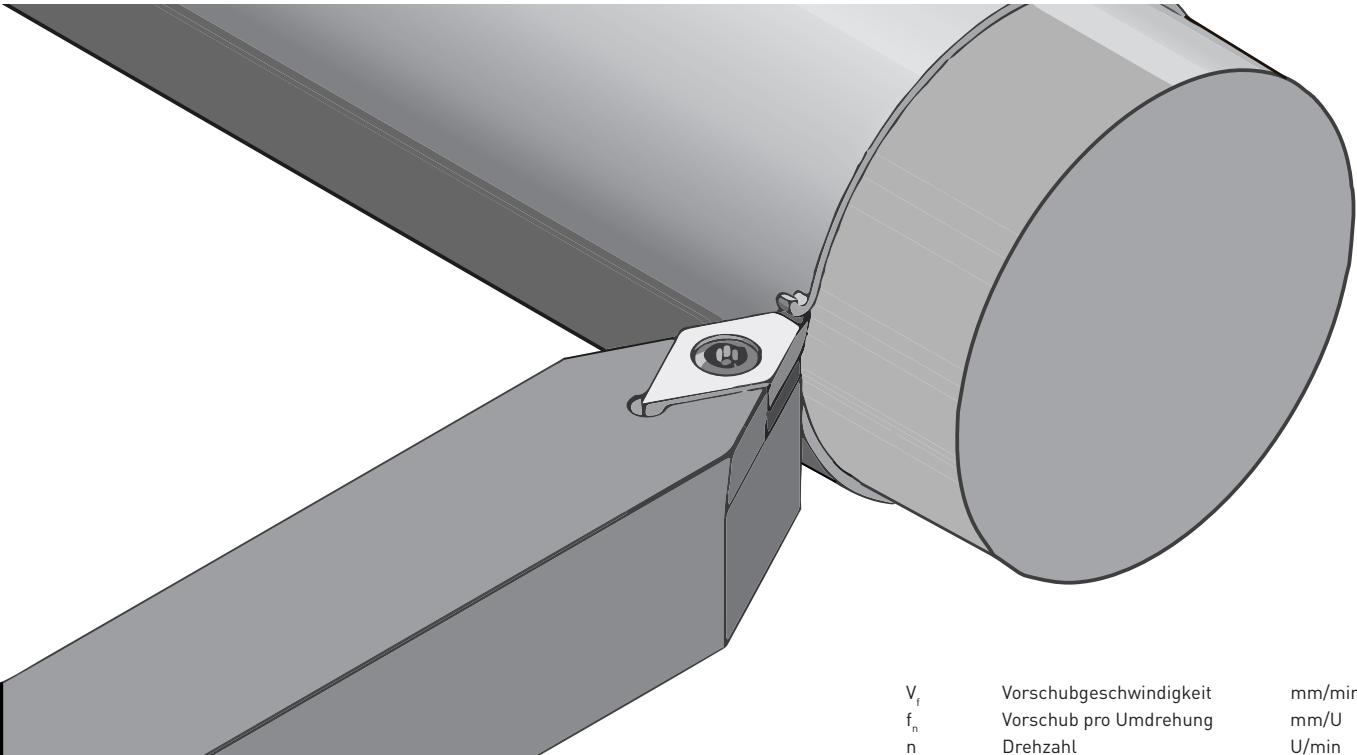
Material	Kühlung				
	Trocken	Luft	Emulsion	Öl	MMS
AlSi <3%			1. Wahl	2. Wahl	3. Wahl
AlSi <12%			1. Wahl	2. Wahl	3. Wahl
Kupfer, Bronze			1. Wahl	2. Wahl	3. Wahl
Messing bleifrei	5. Wahl	4. Wahl	1. Wahl	2. Wahl	3. Wahl
MMC		2. Wahl	1.Wahl		



Bei weiteren technischen Fragen stehen wir Dir gerne telefonisch oder per Mail zur Verfügung!

Tel.: +49(0)6301 32011-0

Mail: [info@diamond-toolingsystems.com](mailto:info@diamond-toolingsystems.com)



$V_f$	Vorschubgeschwindigkeit	mm/min
$f_n$	Vorschub pro Umdrehung	mm/U
$n$	Drehzahl	U/min
$v_c$	Schnittgeschwindigkeit	m/min
$D_c$	Drehdurchmesser	mm
$t_h$	Bearbeitungszeit	min
$l_m$	Bearbeitungslänge	mm
$Q$	Zeitspanvolumen	cm³/min
$a_p$	Schnitttiefe	mm

► Schnittgeschwindigkeit

$$V_c = \frac{D_c \times \pi \times n}{1000}$$

[m/min]

► Spindeldrehzahl

$$n = \frac{v_c \times 1000}{\pi \times D_c}$$

[U/min]

► Vorschub pro Umdrehung

$$f_n = \frac{V_f}{n}$$

[mm/U]

► Bearbeitungszeit

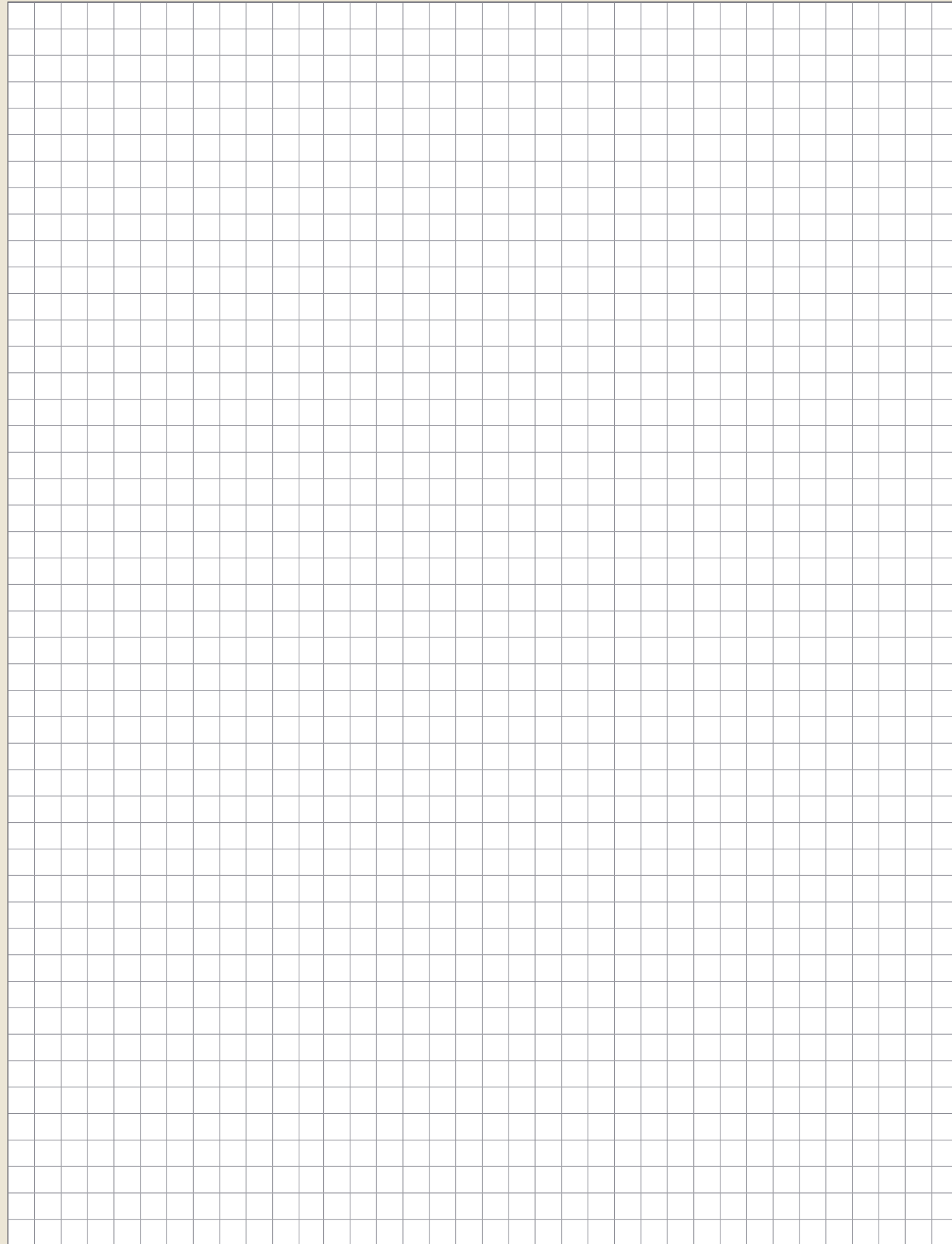
$$t_h = \frac{l_m}{f_n \times n}$$

[min]

► Zeitspanvolumen

$$Q = v_c \times a_p \times f_n$$

[cm³/min]



## Urheberrecht:

Der Nachdruck unserer Kataloge, Kopien unserer Flyer und Newsletter oder auch nur Auszüge wie Abbildungen, Ausführungen, technische Informationen und Design bedürfen der schriftlichen Genehmigung der DTS GmbH. Kopien oder auch nur Auszüge wie Abbildungen, Ausführungen, technische Informationen von unserer Homepage und unserem Online Shop sind nur mit einer schriftlichen Zusage der DTS GmbH gestattet.

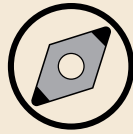
Alle Rechte sind vorbehalten. Irrtümliche, Satz- oder Druckfehler berechtigen nicht zu Ansprüchen. Die bildliche und zeichnerische Darstellung unserer Werkzeuge muss nicht zwingend in allen Einzelheiten dem tatsächlichen Werkzeug entsprechen.

Produktionsbedingte technische Änderungen und Änderungen des Lieferprogramms müssen vorbehalten bleiben.  
Die angegebenen Schnittwerte sind Richtwerte, die je nach Prozessumgebung angepasst werden müssen.

### Sicherheitshinweise:

- ▶ DTS-Werkzeuge bestückt mit ultraharten Schneiden sind sehr scharfe gelaserte Werkzeuge.
- ▶ Es wird ein vorsichtiges Handhaben der Werkzeuge beim Auspacken und deren Einsatz empfohlen.
- ▶ Das Tragen von Schutzhandschuhen verringert die Verletzungsgefahr.
- ▶ Während der Bearbeitung kann es zu Materialausbrüchen und Werkzeugbruch kommen, das Tragen einer Schutzbrille wird empfohlen.
- ▶ Ab einer Drehzahl über 10.000 U/min. sind gewuchtete Aufnahmen zu empfehlen.
- ▶ Für Werkzeuge die modifiziert, nachgeschliffen oder falsch und über die übliche Nutzungsdauer hinaus eingesetzt worden sind übernehmen wir keine Verantwortung.
- ▶ Beim Einsatz der DTS-Werkzeuge wird eine Schutzbrille empfohlen, es kann auch zu Funkenbildung kommen, stellen Sie sicher, dass kein Feuer entstehen kann.

**Diamond Tooling Systems**



**DTS GmbH**



Instagram



YouTube



LinkedIn



DTS Shop



DTS Webseite



**PASSION FOR DIAMOND**

**Diamond Tooling Systems DTS GmbH**

Hans-Geiger-Straße 11a · D-67661 Kaiserslautern

+49 (0) 6301 32011-0

+49 (0) 6301 32011-90

[info@diamond-toolingsystems.com](mailto:info@diamond-toolingsystems.com)

Homepage: [www.diamond-toolingsystems.com](http://www.diamond-toolingsystems.com)

Shop: [www.shop.diamond-toolingsystems.com](http://www.shop.diamond-toolingsystems.com)